
DESPIECES DEL SERVICIO TECNICO

**LAVAVAJILLAS - LAVEVAISSELLE
DISHWASHERS - GESCHIRRSPÜLER
LAVASTOVIGLIE**

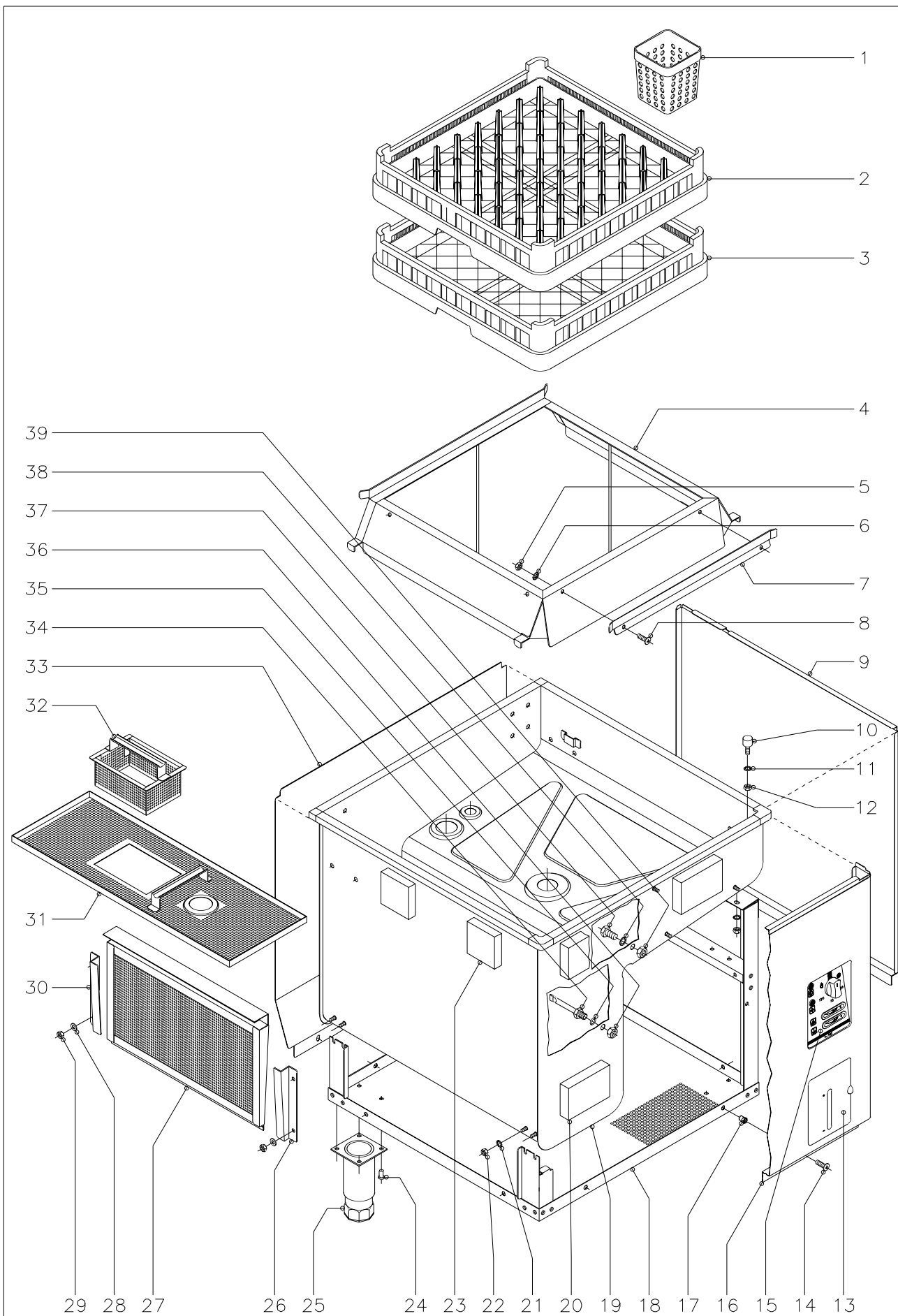
Modelos

**FI-100 FI-120 ECO-120
MF-120 FI-120 W**

SETIEMBRE 2000



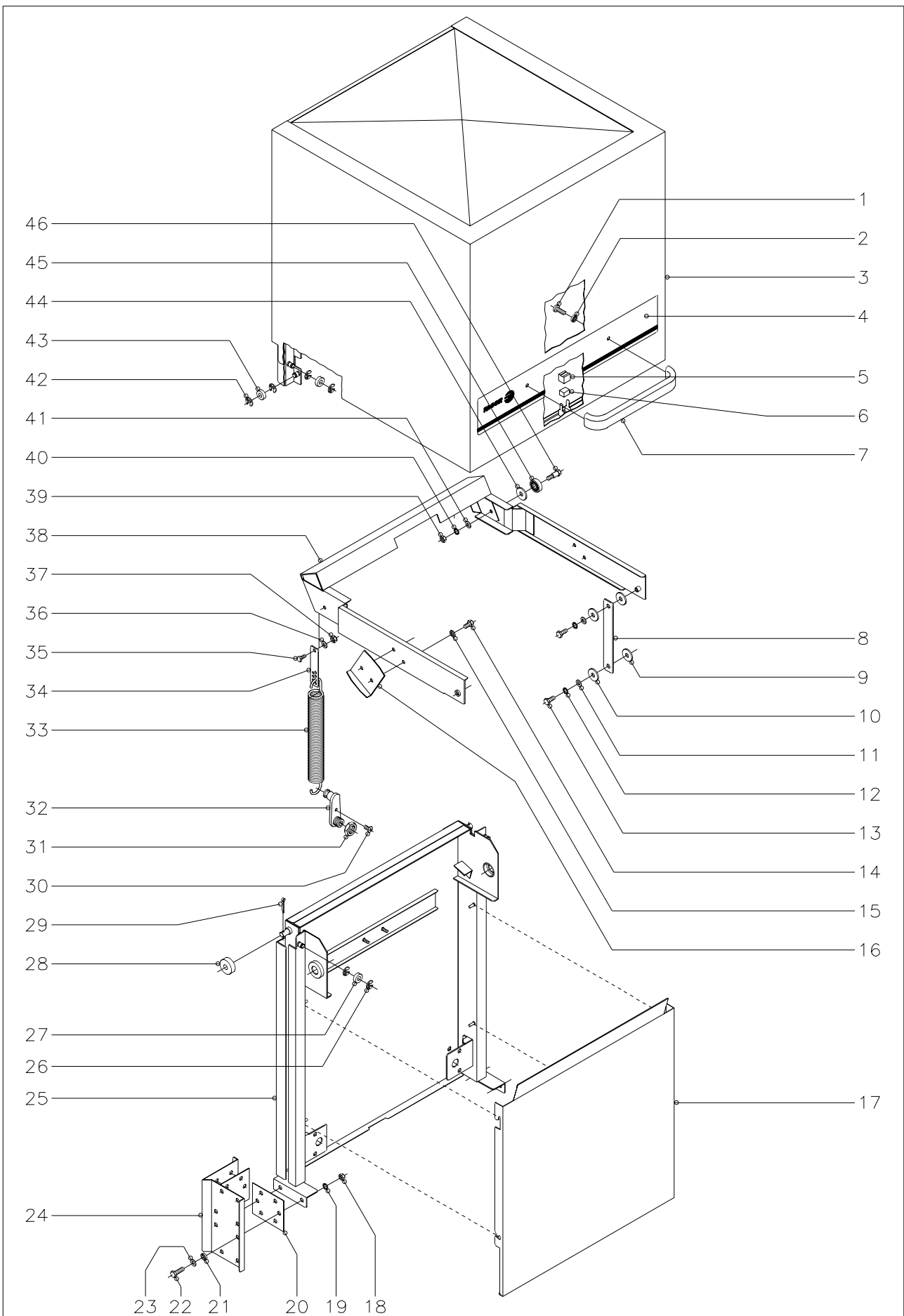
Fagor Industrial



N plano C-865	Firma 	Fecha 9-00	Aparato LAVAVAJILLAS DE CAPOTA FI-100, FI-120, FI-120W, MF-120, ECO-120	Lamina 1	Fagor Industrial S.Coop. FAGOR Ocate
------------------	--	---------------	--	-------------	--

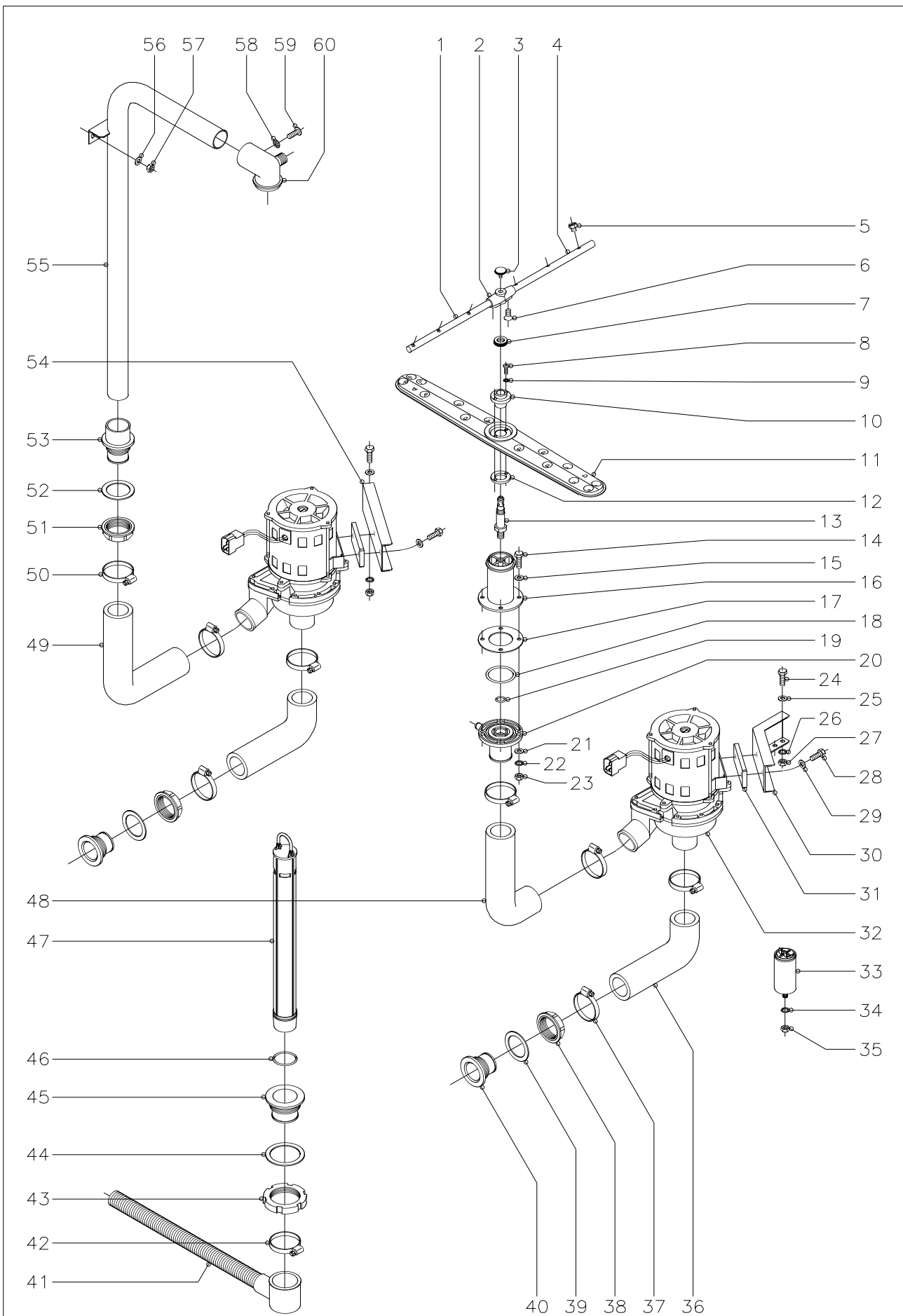
MOD.		LAVAVAJILLAS DE CAPOTA		ZONA	MUEBLE					PLANO	C-865	
ITEM	CODIGO	DENOMINACION	TEXTO	FI-100	FI-120	ECO-120	FI-120W	MF-120				NOTAS
1	Z655314	Cestillo cubiertos		8	8	8	8	8				
2	Z655302	Cestillo platos CP-16/18		1	2	2	2	2				
3	Z655301	Cestillo base CT-10		1	1	1	1	1				
4	Z710311	Base cestillos		1	1	1	1	1				
5	Q162030	Tuerca exagonal M-5		2	2	2	2	2				
6	Q242030	Arandela abanico A-5		2	2	2	2	2				
7	Z710317	Guia cestillo		1	1	1	1	1				
8	Q152004	Tornillo aplastado M-5x13		2	2	2	2	2				
9	Z712913	Panel lateral derecho		1	1	1	1	1				
s/n	Z712914	Panel lateral izquierdo		1	1	1	1	1				
10	Z710316	Amortiguador		2	2	2	2	2				
11	Q262040	Arandela muelle A-6		2	2	2	2	2				
12	Q162040	Tuerca exagonal M-6		2	2	2	2	2				
13	Z712902	Puerta deposito completa		1	1	1	-	-				
13	Z718424	Puerta deposito completa		-	-	-	1	1				
	Z642907	Eje giro puerta		2	2	2	2	2				
	Q372001	Pasador de aletas Ø 2x15		4	4	4	4	4				
14	Q152004	Tornillo aplastado M-5x13		8	8	8	8	8				(Amarre inferior paneles)
15	Z712908	Embellecedor adhesivo FI-100		1	-	-	-	-				
15	Z722901	Embellecedor adhesivo FI-120		-	1	-	-	-				
15	Z732901	Embellecedor adhesivo ECO-120		-	-	1	-	-				
15	Z728401	Embellecedor adhesivo FI-120 W		-	-	-	1	-				
15	Z728501	Embellecedor adhesivo MF-120		-	-	-	-	1				
16	Z712912	Panel frontal		1	1	1	1	1				
17	Q221342	Remache exagonal M-5		8	8	8	8	8				(Amarre inferior paneles)
18	Z710114	Armazon completo		1	1	1	1	1				
19	Z710301	Cuba completa		1	1	1	1	1				
20	Q770844	Porespan 120x80x25		3	3	3	3	3				
21	Q262040	Arandela muelle A-6		8	8	8	8	8				

MOD.		LAVAVAJILLAS DE CAPOTA		ZONA		MUEBLE					PLANO		C-865	
ITEM	CODIGO	DENOMINACION	TEXTO	FI-100	FI-120	ECO-120	FI-120W	MF-120						NOTAS
22	Q162040	Tuerca exagonal M-6		8	8	8	8	8						
23	Z712911	Porespan 80x80x20		7	7	7	7	7						
24	Q411304	Remache avibulb Ø 4,8		16	16	16	16	16						
25	X260150	Pata regulable		4	4	4	4	4						
26	Z710309	Guia filtro derecha		1	1	1	1	1						
27	Z710907	Filtro aspiracion		1	1	1	1	1						
28	Q232040	Arandela plana A-6		4	4	4	4	4						
29	Q162040	Tuerca exagonal M-6		4	4	4	4	4						
30	Z710310	Guia filtro izquierda		1	1	1	1	1						
31	Z710801	Bandeja filtro		1	1	1	1	1						
32	Z710804	Recogedor desperdicios		1	1	1	1	1						
33	Z712915	Panel posterior		1	1	1	-	-						
33	Z718423	Panel posterior completo W y MF		-	-	-	1	1						
	3713500	Perfil cubrearistas L=140		2	2	2	2	2						(En panel posterior)
	3713500	Perfil cubrearistas L=110		1	1	1	1	1						(En panel posterior)
34	Z263002	Vaina bulbo termometro		1	1	1	1	1						
35	Q307048	Junta torica Ø16,18xØ9,12xØ3,53		1	1	1	1	1						
36	Q162070	Tuerca exagonal M-12		1	1	1	1	1						
37	Q012073	Tornillo exagonal M-12x20		1	1	1	1	1						(Entrada detergente)
38	Q306024	Arandela junta Ø18xØ12,5x1,5		1	1	1	1	1						(Entrada detergente)
39	Q162070	Tuerca exagonal M-12		1	1	1	1	1						(Entrada detergente)



N plano C-866	Firma <i>[Signature]</i>	Fecha 9-00	Aparato LAVAVAJILLAS DE CAPOTA FI-100, FI-120, FI-120W, MF-120, ECO-120	Lamina 2	Fagor Industrial S.Coop. FAGOR Olate
------------------	-----------------------------	---------------	---	-------------	--

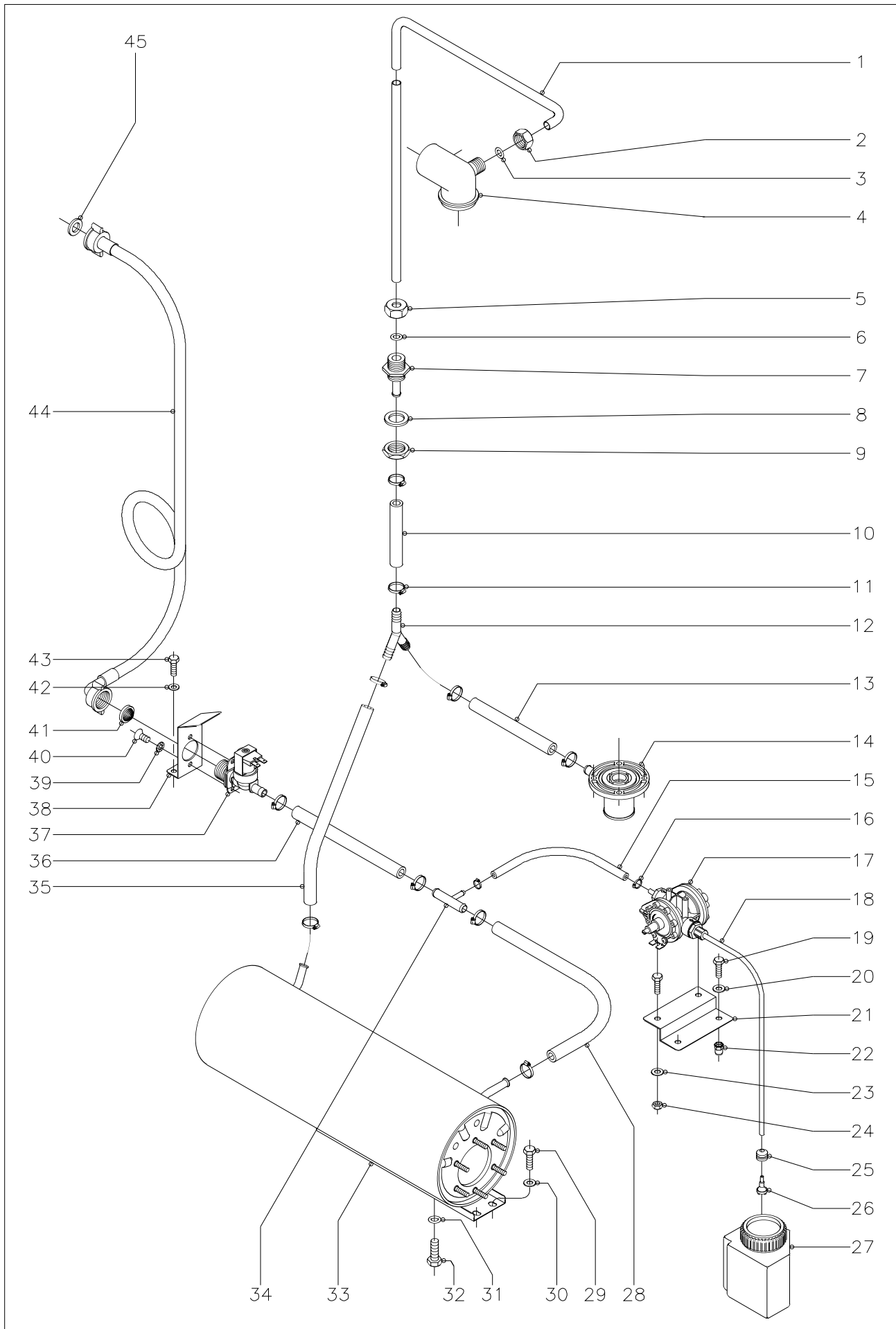
MOD.		LAVAVAJILLAS DE CAPOTA		ZONA		CAPO					PLANO		C-866	
ITEM	CODIGO	DENOMINACION	TEXTO	FI-100	FI-120	ECO-120	FI-120W	MF-120						NOTAS
1	Q032041	Tornillo alomado M-6x10		2	2	2	2	2						
2	Q308002	Arandela dubo A-6		2	2	2	2	2						
3	Z710501	Capo		1	1	1	1	1						
4	Z710516	Adhesivo de capo		1	1	1	1	-						
4	Z718502	Adhesivo de capo MF		-	-	-	-	1						
5	Z200507	Protector iman		1	1	1	1	1						
6	Z200506	Iman		1	1	1	1	1						
7	Z200512	Asa de capo		1	1	1	1	-						
7	Z650531	Asa de capo MF		-	-	-	-	1						
8	Z710523	Biela		2	2	2	2	2						
9	Q308012	Arandela Ø 30xØ 10x3		4	4	4	4	4						
10	Q308012	Arandela Ø 30xØ 10x3		4	4	4	4	4						
11	Q232040	Arandela plana A-6		4	4	4	4	4						
12	Q262040	Arandela muelle A-6		4	4	4	4	4						
13	Q012041	Tornillo exagonal M-6x10		4	4	4	4	4						
14	Q012041	Tornillo exagonal M-6x10		4	4	4	4	4						
15	Q242040	Arandela abanico A-6		4	4	4	4	4						
16	Z710548	Escuadra tope		2	2	2	2	2						
17	Z712910	Cubierta de resortes		1	1	1	1	1						
18	Q162050	Tuerca exagonal M-8		10	10	10	10	10						
19	Q262050	Arandela muelle A-8		10	10	10	10	10						
20	Z710547	Junta soporte capo		4	4	4	4	4						
21	Q308000	Arandela dubo A-8		4	4	4	4	4						
22	Q012053	Tornillo exagonal M-8x20		12	12	12	12	12						
23	Q232050	Arandela plana A-8		12	12	12	12	12						
24	Z710539	Soporte guia capo		2	2	2	2	2						
25	Z710524	Guia capo completa		1	1	1	1	1						
26	Q271006	Arandela seguridad A-8		4	4	4	4	4						
27	Z710515	Casquillo rodante		2	2	2	2	2						



N plano C-867	Firma 	Fecha 9-00	Aparato LAVAVAJILLAS DE CAPOTA FI-100, FI-120, FI-120W, MF-120, ECO-120	Lamina 3	Fagor Industrial S.Coop. FAGOR  Ocate
------------------	--	---------------	--	-------------	--

MOD.		LAVAVAJILLAS DE CAPOTA		ZONA	PARTE FUNCIONAL LAVADO					PLANO	C-867		
ITEM	CODIGO	DENOMINACION	TEXTO	FI-100	FI-120	ECO-120	FI-120W	MF-120					NOTAS
1	Z201902	Rama aclarado izquierda		2	2	2	2	2					
2	Z201903	Soporte ramas aclarado		2	2	2	2	2					
3	Q152016	Tornillo especial M-5x0,8		2	2	2	2	2					
4	Z201901	Rama aclarado derecha		2	2	2	2	2					
5	Z211903	Tobera de aclarado		12	12	12	12	12					
6	Q152024	Tornillo avellanado M-4x8		4	4	4	4	4					
7	Z680738	Tuerca especial M-14x1		2	2	2	2	2					
8	Q032011	Tornillo alomado M-3x10		4	4	4	4	4					
9	Q242010	Arandela abanico A-3		4	4	4	4	4					
10	Z710712	Casquillo distribuidor		2	2	2	2	2					
11	Z710701	Distribuidor de lavado		2	2	2	2	2					
12	Z710713	Arandela amarre distribuidor		2	2	2	2	2					
13	Z710711	Eje central		2	2	2	2	2					
14	Q012044	Tornillo exagonal M-6x25		4	4	4	4	4					
15	Q306050	Arandela fibra Ø 6,2xØ 11x1,5		4	4	4	4	4					
16	Z710704	Soporte distribuidor inferior		1	1	1	1	1					
17	Z710714	Junta de goma Ø 83xØ 44x2		1	1	1	1	1					
18	Q307057	Junta torica Ø54,28xØ47,22x3,53		1	1	1	1	1					
19	Q307050	Junta torica Ø19,18xØ13,94x2,60		1	1	1	1	1					
20	Z710706	Pasamuros		1	1	1	1	1					
21	Q232040	Arandela plana A-6		4	4	4	4	4					
22	Q262040	Arandela muelle A-6		4	4	4	4	4					
23	Q162040	Tuerca exagonal M-6		4	4	4	4	4					
24	Q012042	Tornillo exagonal M-6x15		4	4	4	4	4					
25	Q232040	Arandela plana A-6		4	4	4	4	4					
26	Q262040	Arandela muelle A-6		4	4	4	4	4					
27	Q162040	Tuerca exagonal M-6		4	4	4	4	4					
28	Q012042	Tornillo exagonal M-6x15		4	4	4	4	4					
29	Q232040	Arandela plana A-6		4	4	4	4	4					

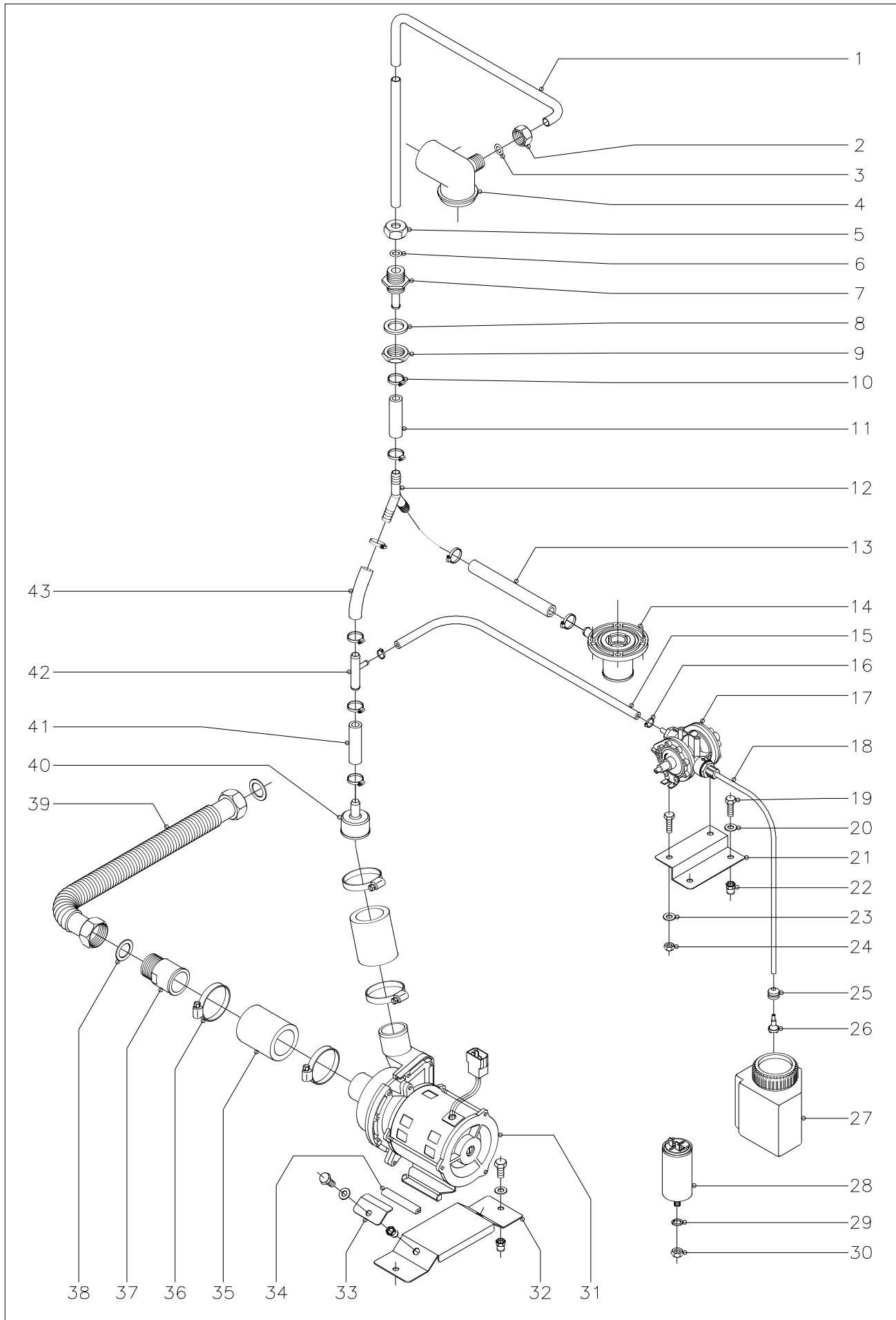
MOD.		LAVAVAJILLAS DE CAPOTA		ZONA		PARTE FUNCIONAL LAVADO					PLANO		C-867	
ITEM	CODIGO	DENOMINACION	TEXTO	FI-100	FI-120	ECO-120	FI-120W	MF-120						NOTAS
30	Z711001	Soporte motobomba anterior		1	1	1	1	1						
31	Z201003	Base motobomba lavado		2	2	2	2	2						
32	Z201011	Bomba de lavado 230 V., 50 Hz.		2	2	2	-	-						
32	Z203511	Bomba de lavado 230 V., 60 Hz.		2	2	2	2	2						
s/n	Z201082	Turbina 50 Hz. (Ø 88 mm.)		2	2	2	-	-						
s/n	Z201083	Turbina 60 Hz. (Ø 77 mm.)		2	2	2	2	2						
s/n	Z201081	Conjunto junta y reten		2	2	2	2	2						
s/n	Z201084	Junta de cubierta		2	2	2	2	2						
s/n	Z201085	Cubierta de bomba		2	2	2	2	2						
33	LV321300	Condensador 10 mf.		2	2	2	2	2						
34	Q262050	Arandela muelle A-8		2	2	2	2	2						
35	Q162050	Tuerca exagonal M-8		2	2	2	2	2						
36	Z710904	Conducto aspiracion		2	2	2	2	2						
37	Q881307	Abrazadera 40 - 60		4	4	4	4	4						
38	Z710708	Tuerca pasamuros		2	2	2	2	2						
39	Q307058	Arandela junta Ø 60xØ 44x2		2	2	2	2	2						
40	Z710903	Pasamuros aspiracion		2	2	2	2	2						
41	Z200910	Manguera desagüe		1	1	1	1	1						
42	Q881307	Abrazadera 40 - 60		1	1	1	1	1						
43	Q220001	Tuerca ranurada		1	1	1	1	1						
44	Q307059	Arandela junta Ø 72xØ 56x2		1	1	1	1	1						
45	Z710902	Pasamuros desagüe		1	1	1	1	1						
46	Q307051	Junta torica Ø41,41xØ36,17xØ2,60		1	1	1	1	1						
47	Z710901	Aliviadero		1	1	1	1	1						
48	Z710905	Conducto impulsión anterior		1	1	1	1	1						
49	Z710906	Conducto impulsión posterior		1	1	1	1	1						
50	Q881307	Abrazadera 40 - 60		4	4	4	4	4						
51	Z710708	Tuerca pasamuros		1	1	1	1	1						
52	Q307058	Arandela junta Ø60xØ44x2		1	1	1	1	1						



N plano C-868	Firma 	Fecha 9-00	Aparato LAVAVAJILLAS DE CAPOTA FI-100 , FI-120	Lamina 4	Fagor Industrial S.Coop. FAGOR Ocate
------------------	--	---------------	--	-------------	--

MOD.		LAVAVAJILLAS DE CAPOTA		ZONA		PARTE FUNCIONAL ACLARADO						PLANO		C-868	
ITEM	CODIGO	DENOMINACION	TEXTO	FI-100	FI-120									NOTAS	
1	Z711903	Conducto aclarado		1	1										
2	Q223107	Tuerca amarre M-20x2,5		1	1										
3	Q307048	Junta torica Ø16,18xØ9,12x3,53		1	1										
4	Z710705	Soporte distribuidor superior		1	1										
5	Q223107	Tuerca amarre M-20x2,5		1	1										
6	Q307048	Junta torica Ø16,18xØ9,12x3,53		1	1										
7	Z711904	Pasamuros aclarado		1	1										
8	Q307032	Arandela junta Ø32xØ21x3		1	1										
9	Q223023	Tuerca exagonal 5/8"		1	1										
10	3676900	Tubo de goma Ø17xØ10x220		1	1										
11	Q881302	Abrazadera 12 - 20		10	10										
12	Z201106	Racord en "Y"		1	1										
13	3676900	Tubo de goma Ø17xØ10x380		1	1										
14	Z710706	Pasamuros		1	1										
15	3704000	Tubo termapres Ø10,5xØ5x170		1	1										
16	Q881308	Abrazadera 8 - 14		2	2										
17	Z651123	Dosificador tensoactivo		1	1										
18	3699200	Conduc. tensoactivo Ø6xØ4x600		1	1										
19	Q012031	Tornillo exagonal M-5x10		4	4										
20	Q232030	Arandela plana A-5		2	2										
21	Z711107	Soporte dosificador		1	1										
22	Q221342	Remache exagonal M-5		2	2										
23	Q232030	Arandela plana A-5		2	2										
24	Q162030	Tuerca exagonal M-5		2	2										
25	N023064	Pasamuros		1	1										
26	Z601153	Filtro aspiracion tensoactivo		1	1										
27	Z711101	Deposito tensoactivo		1	1										
28	3676900	Tubo de goma Ø17xØ10x260		1	1										
29	Q012031	Tornillo exagonal M-5x10		2	2										

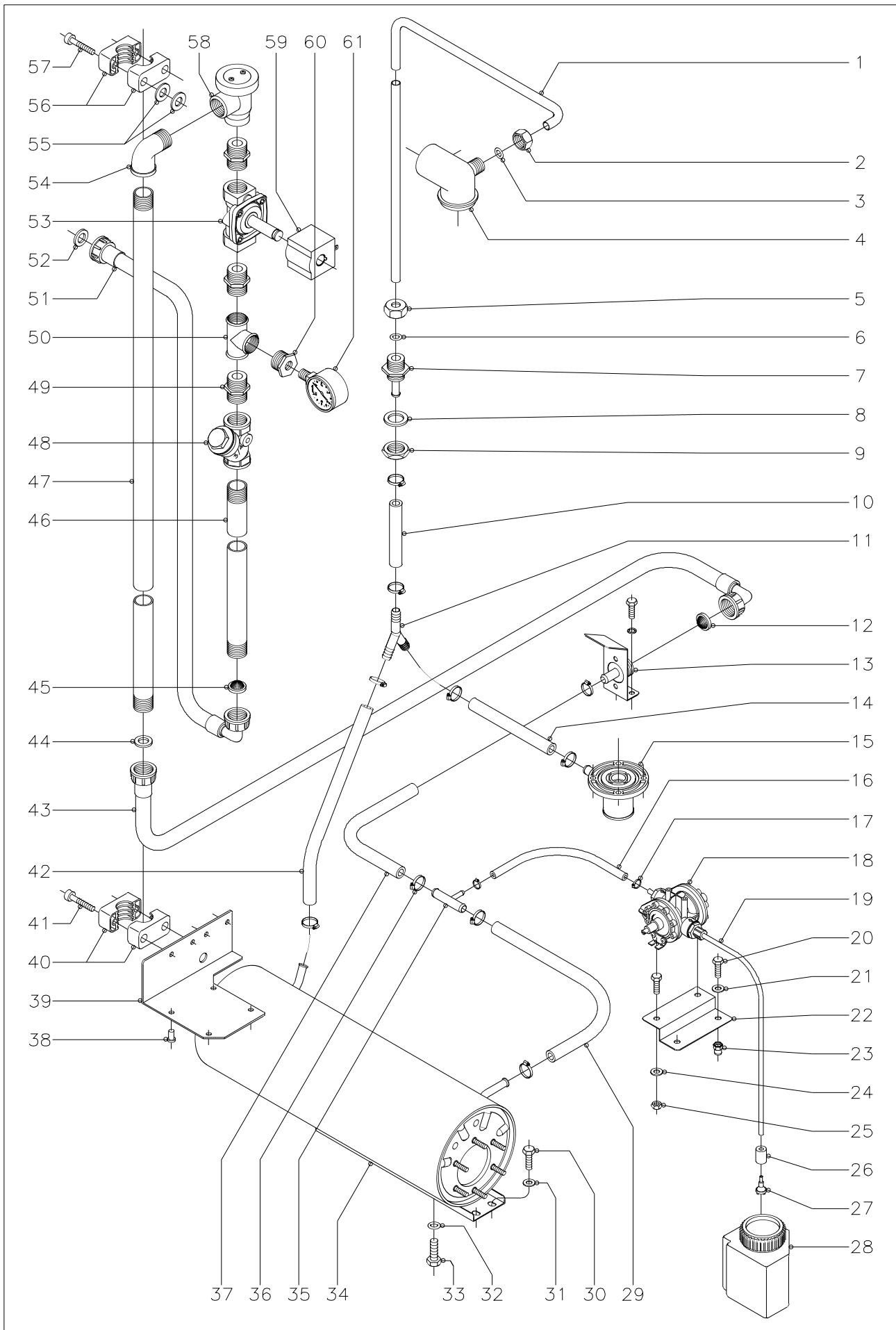
MOD.		LAVAVAJILLAS DE CAPOTA		ZONA	PARTE FUNCIONAL ACLARADO								PLANO	C-868
ITEM	CODIGO	DENOMINACION	TEXTO	FI-100	FI-120								NOTAS	
30	Q232030	Arandela plana A-5		2	2									
31	Q307048	Junta torica Ø16,18xØ9,12xØ3,53		1	1									
32	Q012063	Tornillo exagonal M-10x20		1	1									
33	Z201710	Calderin		1	1									
34	Z601157	Toma presion		1	1									
35	3676900	Tubo de goma Ø17xØ10x220		1	1									
36	3676900	Tubo de goma Ø17xØ10x90		1	1									
37	Z701135	Electrovalvula simple 230 V.		1	1									
38	Z201101	Escuadra amarre electrovalvula		1	1									
39	Q242020	Arandela abanico A-4		2	2									
40	Q152024	Tornillo avellanado M-4x8		2	2									
41	Z701132	Filtro - junta		1	1									
42	Q232030	Arandela plana A-5		2	2									
43	Q012031	Tornillo exagonal M-5x10		2	2									
44	Z602121	Manguera entrada de agua		1	1									
45	Q307031	Arandela junta entrada de agua		1	1									



N plano C-869	Firma 	Fecha 9-00	Aparato LAVAVAJILLAS DE CAPOTA ECO-120	Lamina 5	Fagor Industrial S.Coop. Ocate 
------------------	--	---------------	--	-------------	--

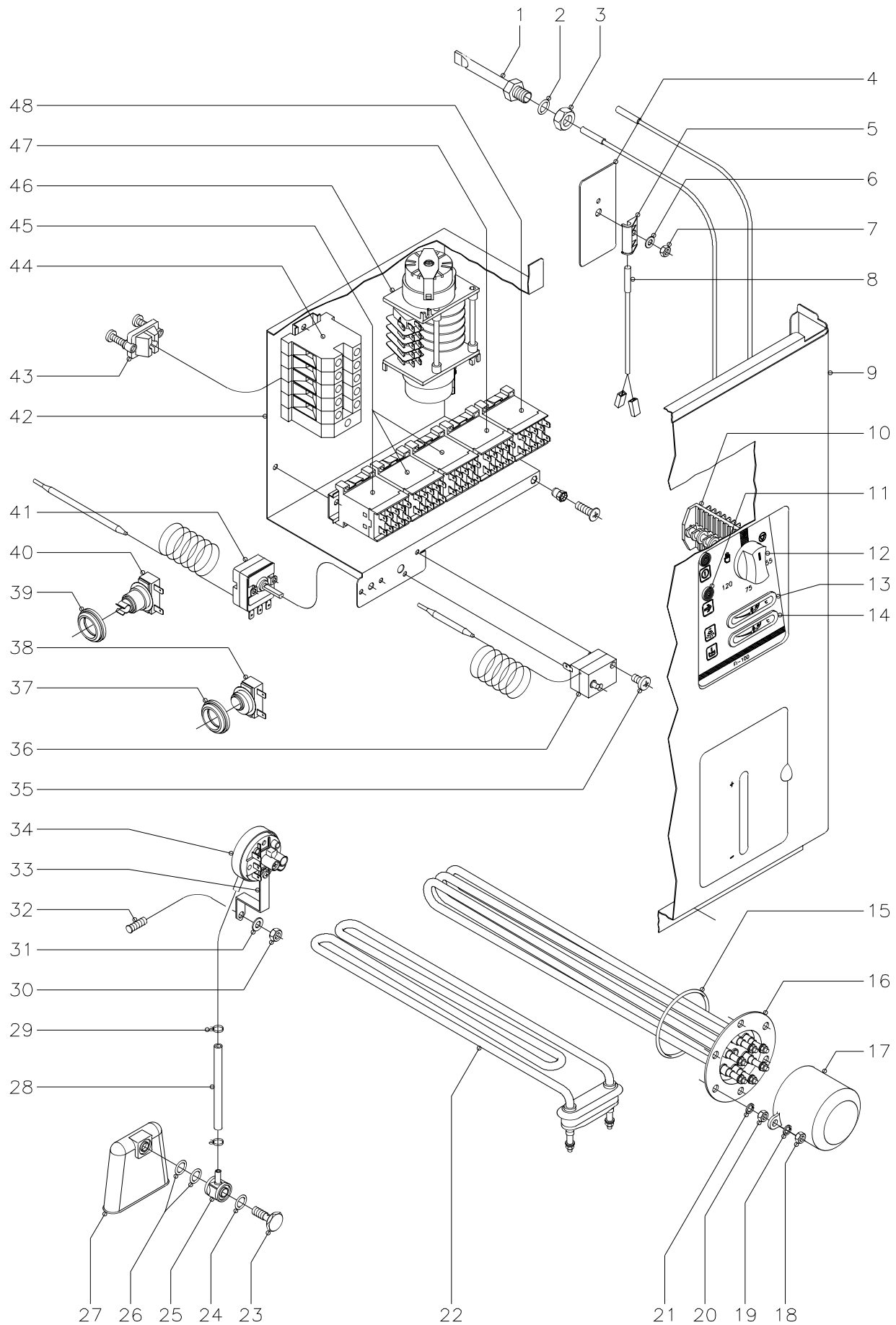
MOD.		LAVAVAJILLAS DE CAPOTA		ZONA	PARTE FUNCIONAL ACLARADO							PLANO	C-869
ITEM	CODIGO	DENOMINACION	TEXTO	ECO-120									NOTAS
1	Z711903	Conducto aclarado		1									
2	Q223107	Tuerca amarre M-20x2,5		1									
3	Q307048	Junta torica Ø16,18xØ9,12x3,53		1									
4	Z710705	Soporte distribuidor superior		1									
5	Q223107	Tuerca amarre M-20x2,5		1									
6	Q307048	Junta torica Ø16,18xØ9,12x3,53		1									
7	Z711904	Pasamuros aclarado		1									
8	Q307032	Arandela junta Ø32xØ21x3		1									
9	Q223023	Tuerca exagonal 5/8"		1									
10	Q881302	Abrazadera 12 - 20		8									
11	3676900	Tubo de goma Ø17xØ10x140		1									
12	Z201106	Racord en "Y"		1									
13	3676900	Tubo de goma Ø17xØ10x260		1									
14	Z710706	Pasamuros		1									
15	3704000	Tubo termapres Ø10,5xØ5x400		1									
16	Q881308	Abrazadera 8 - 14		2									
17	Z651123	Dosificador tensoactivo		1									
18	3699200	Conduc. tensoactivo Ø6xØ4x600		1									
19	Q012031	Tornillo exagonal M-5x10		4									
20	Q232030	Arandela plana A-5		2									
21	Z711107	Soporte dosificador		1									
22	Q221342	Remache exagonal M-5		2									
23	Q232030	Arandela plana A-5		2									
24	Q162030	Tuerca exagonal M-5		2									
25	N023064	Pasamuros		1									
26	Z601153	Filtro aspiracion tensoactivo		1									
27	Z711101	Deposito tensoactivo		1									
28	LV81710	Condensador 6 mf.		1									
29	Q261050	Arandela muelle A-8		1									

MOD.		LAVAVAJILLAS DE CAPOTA		ZONA		PARTE FUNCIONAL ACLARADO						PLANO		C-869
ITEM	CODIGO	DENOMINACION	TEXTO	ECO-120										NOTAS
30	Q161450	Tuerca exagonal M-8		1										
31	Z401001	Bomba para aclarado 220/240V.		1										
32	Z701101	Soporte bomba aclarado		1										
	Q012031	Tornillo exagonal M-5x10		2										
	Q232030	Arandela plana A-5		2										
	Q221342	Remache exagonal M-5		2										
33	Z701103	Amarre bomba aclarado		2										
	Q221343	Remache exagonal M-6		2										
	Q232040	Arandela plana A-6		2										
	Q012042	Tornillo exagonal M-6x15		2										
34	3701700	Perfil soporte motobomba		2										
35	Z162301	Conducto aspiracion - impulsion		2										
36	Q881307	Abrazadera 40 - 60		4										
37	Z701102	Manguito		1										
38	Q306038	Arandela junta Ø31xØ21x1,5		2										
39	Z951101	Tubo empalme a generador		1										
40	Z701104	Reduccion		1										
41	3676900	Tubo de goma Ø17xØ10x50		1										
42	Z601157	Toma presion		1										
43	Z731101	Tubo de goma Ø17xØ10x50		1										



MOD.		LAVAVAJILLAS DE CAPOTA		ZONA		PARTE FUNCIONAL ACLARADO						PLANO		C-870
ITEM	CODIGO	DENOMINACION	TEXTO	FI-120 W	MF-120									NOTAS
1	Z711903	Conducto aclarado		1	1									
2	Q223107	Tuerca amarre M-20x2,5		1	1									
3	Q307048	Junta torica Ø16,18xØ9,12x3,53		1	1									
4	Z710705	Soporte distribuidor superior		1	1									
5	Q223107	Tuerca amarre M-20x2,5		1	1									
6	Q307048	Junta torica Ø16,18xØ9,12x3,53		1	1									
7	Z711904	Pasamuros aclarado		1	1									
8	Q307032	Arandela junta Ø32xØ21x3		1	1									
9	Q223023	Tuerca exagonal 5/8"		1	1									
10	3676900	Tubo de goma Ø17xØ10x220		1	1									
11	z201106	Racord en "Y"		1	1									
12	Z701132	Filtro-junta		1	1									
13	Z718414	Empalme completo 3/4"		1	1									
	Q012031	Tornillo exagonal M-5x10		2	2									
	Q232030	Arandela plana A-5		2	2									
14	3676900	Tubo de goma Ø17xØ10x380		1	1									
15	Z710706	Pasamuros		1	1									
16	3704000	Tubo termapres Ø10,5xØ5x170		1	1									
17	Q881308	Abrazadera 8 - 14		2	2									
18	Z651123	Dosificador tensoactivo		1	1									
19	3699200	Conducto tensoactivo Ø6xØ4x600		1	1									
20	Q012031	Tornillo exagonal M-5x10		4	4									
21	Q232030	Arandela plana A-5		2	2									
22	Z711107	Soporte dosificador		1	1									
23	Q221342	Remache exagonal M-5		2	2									
24	Q232030	Arandela plana A-5		2	2									
25	Q162030	Tuerca exagonal M-5		2	2									
26	Z701152	Peso filtro		1	1									
27	Z601153	Filtro aspiracion tensoactivo		1	1									

MOD.		LAVAVAJILLAS DE CAPOTA		ZONA		PARTE FUNCIONAL ACLARADO						PLANO		C-870	
ITEM	CODIGO	DENOMINACION	TEXTO	FI-120 W	MF-120										NOTAS
28	Z711101	Deposito tensoactivo		1	1										
29	3676900	Tubo de goma Ø17xØ10x260		1	1										
30	Q012031	Tornillo exagonal M-5x10		2	2										
31	Q232030	Arandela plana A-5		2	2										
32	Q307048	Junta torica Ø16,18xØ9,12xØ3,53		1	1										
33	Q012063	Tornillo exagonal M-10x20		1	1										
34	Z201710	Calderin		1	1										
35	Z601157	Toma presion		1	1										
36	Q881302	Abrazadera 12 - 20		10	10										
37	3676900	Tubo de goma Ø17xØ10x90		1	1										
38	Q411304	Remache avibulb Ø4,8		4	4										
39	Z718412	Soporte inferior conjunto antirretor.		1	1										
40	Z718413	Brida ada 3/4"		2	2										
41	Q052046	Tornillo allem M-6x40		4	4										
42	3676900	Tubo de goma Ø17xØ10x220		1	1										
43	Z602121	Manguera entrada de agua		1	1										
44	Q307031	Arandela junta entrada de agua		1	1										
45	Z701132	Filtro-junta		1	1										
46	Z718426	Conduccion antirretorno " A "		1	1										
47	Z718427	Conduccion antirretorno " B "		1	1										
48	Z102308	Filtro 3/4"		1	1										
49	Z102301	Manguito 3/4"		3	3										
50	Z102303	Te a 90° de 3/4"		1	1										
51	Z602121	Manguera entrada de agua		1	1										
52	Q307031	Arandela junta entrada de agua		1	1										
53	Z718422	Electrovalvula entrada agua 3/4"		1	1										
54	Z718421	Codo M - H de 3/4"		1	1										
55	Q301370	Arandela plana A-13		8	8										
56	Z718413	Brida ada 3/4"		2	2										



N plano
C-871

Firma
[Signature]

Fecha
9-00

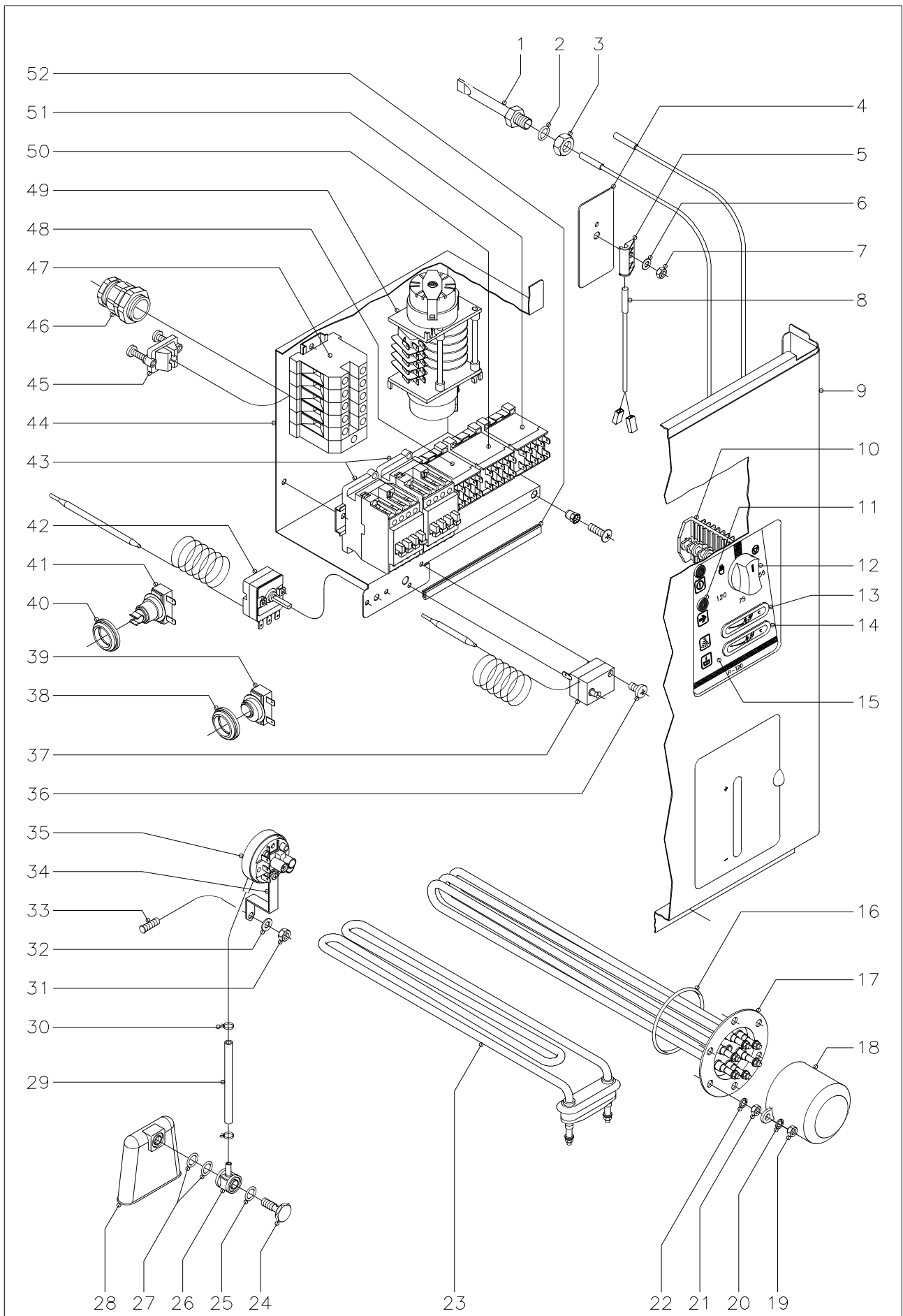
Aparato LAVAVAJILLAS DE CAPOTA
FI-100

Lamina
7

Fagor Industrial S.Coop. **FAGOR**
Ocate

MOD.		LAVAVAJILLAS DE CAPOTA		ZONA	PARTE FUNCIONAL ELECTRICA							PLANO	C-871
ITEM	CODIGO	DENOMINACION	TEXTO	FI-100									NOTAS
1	Z263002	Vaina bulbo termometro		1									
2	Q307048	Junta torica Ø16,18xØ9,12xØ3,53		1									
3	Q162070	Tuerca exagonal M-12		1									
4	Z101211	Apoyo interruptor magnetico		1									
5	Z203010	Amarre interruptor magnetico		1									
6	Q232040	Arandela plana A-6		1									
7	Q162040	Tuerca exagonal M-6		1									
8	Z203009	Interruptor magnetico		1									
9	Z712912	Panel frontal		1									
10	Z683085	Conmutador de funciones		1									
	Z602906	Casquillo		2									
	Q041324	Tornillo avellanado M-4x25		2									
11	Z203005	Piloto ambar		2									
12	R663062	Boton de mando completo		1									
13	Z263001	Termometro analogico aclarado		1									
14	Z263001	Termometro analogico lavado		1									
15	Q307035	Junta torica		1									
16	Z241701	Resistencia calderin 6000W.230V.		1									
17	Z651731	Caperuza resistencia calderin		1									
18	Q163140	Tuerca exagonal M-6		2									
19	Q262040	Arandela muelle A-6		2									
20	Q163140	Tuerca exagonal M-6		6									
21	Q262040	Arandela muelle A-6		6									
22	Z203601	Resistencia tanque 2800W.230V.		1									
23	Z203013	Tornillo presostato		1									
24	Q307003	Junta torica Ø16,01xØ10,77xØ2,62		1									
25	Z203012	Empalme presostato		1									
26	Q307003	Junta torica Ø16,01xØ10,77xØ2,62		2									
27	Z203011	Camara presostato		1									

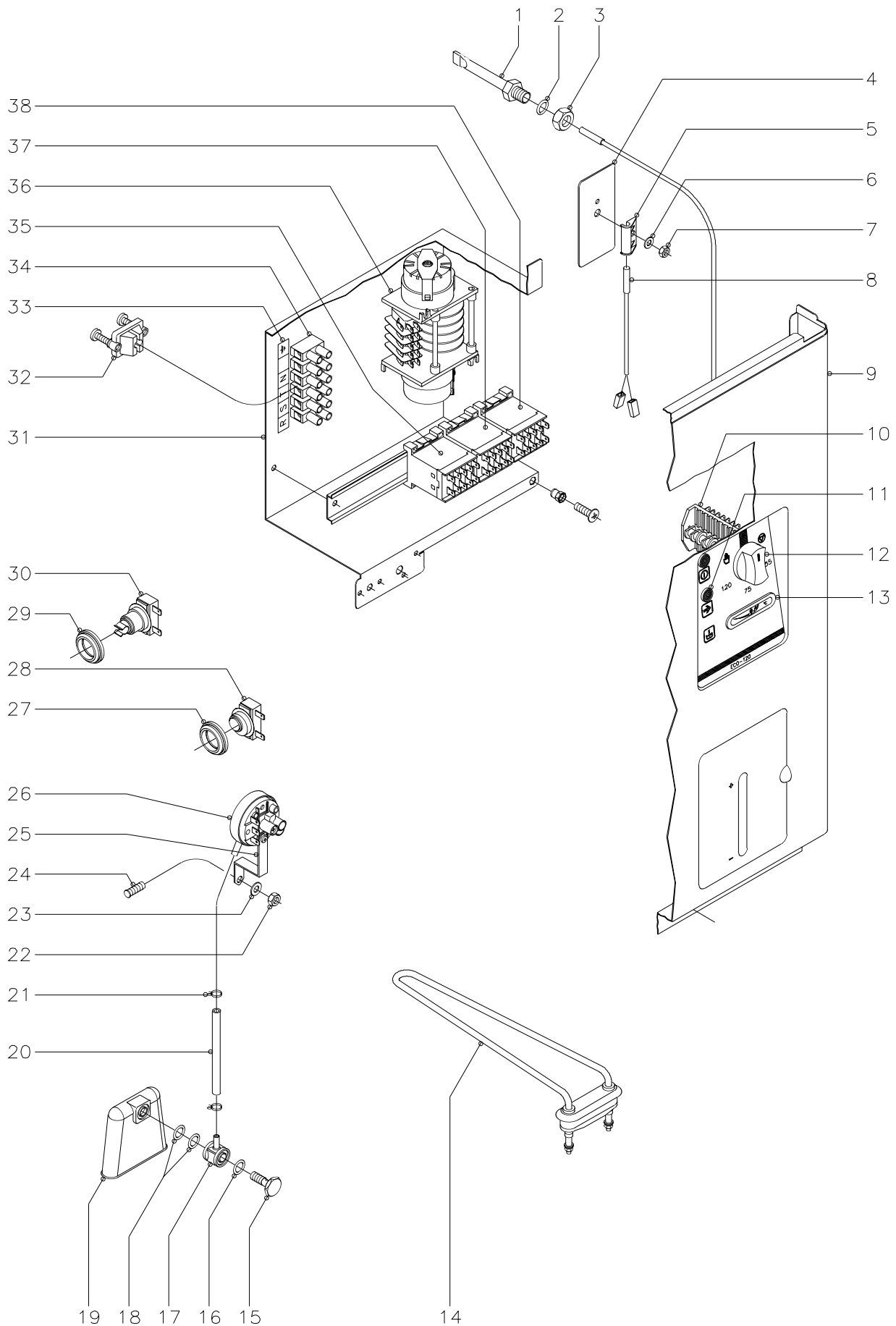
MOD.		LAVAVAJILLAS DE CAPOTA		ZONA	PARTE FUNCIONAL ELECTRICA							PLANO	C-871
ITEM	CODIGO	DENOMINACION	TEXTO	FI-100									NOTAS
28	3702400	Tubo de goma Ø8xØ4x100		1									
29	P102154	Brida elastica p/tubo		2									
30	Q162040	Tuerca exagonal M-6		1									
31	Q232040	Arandela plana A-6		1									
32	-	Perno soldado a cuba		1									
33	Z602923	Soporte presostato		1									
34	Z713002	Presostato simple		1									
	Q082032	Tornillo alomado BZ-3,5x9,5		1									
35	Q081330	Tornillo alomado BZ-3,5x6,5		2									
36	Z213014	Termostato limitador		1									
37	N503017	Soporte termostato		1									
38	Z718405	Termostato doble		1									
39	N503017	Soporte termostato		1									
40	R213004	Termostato rearme manual		1									
41	Z203014	Termostato calderin		1									
	Q242020	Arandela abanico A-4		2									
	Q152024	Tornillo avellanado M-4x8		2									
42	Z713010	Caja cuadro electrico		1									
	Q221342	Remache exagonal M-5		1									
	Q152004	Tornillo aplastado M-5x13		1									
	Q232040	Arandela plana A-6		2									
	Q162040	Tuerca exagonal M-6		2									
43	Z203020	Retenedor de cable		1									
44	Z683069	Borne fases RST (gris)		3									
	Z683097	Borne neutro N (azul)		1									
	Z683070	Borne tierra (amarillo-verde)		1									
	Z683096	Tope final		1									
	Z103083	Guia contactor L=73		1									
	Q419005	Remache tubular Ø 4x8		2									



MOD.		LAVAVAJILLAS DE CAPOTA		ZONA		PARTE FUNCIONAL ELECTRICA					PLANO		C-872
ITEM	CODIGO	DENOMINACION	TEXTO	FI-120	FI-120W	MF-120							NOTAS
1	Z263002	Vaina bulbo termometro		1	1	1							
2	Q307048	Junta torica Ø16,18xØ9,12xØ3,53		1	1	1							
3	Q162070	Tuerca exagonal M-12		1	1	1							
4	Z101211	Apoyo interruptor magnetico		1	1	1							
5	Z203010	Amarre interruptor magnetico		1	1	1							
6	Q232040	Arandela plana A-6		1	1	1							
7	Q162040	Tuerca exagonal M-6		1	1	1							
8	Z203009	Interruptor magnetico		1	1	1							
9	Z712912	Panel frontal		1	1	1							
10	Z683085	Conmutador de funciones		1	1	1							
	Z602906	Casquillo		2	2	2							
	Q041324	Tornillo avellanado M-4x25		2	2	2							
11	Z203005	Piloto ambar		2	2	2							
12	R663062	Boton de mando completo		1	1	-							
12	R663070	Boton de mando completo MF		-	-	1							
13	Z263001	Termometro analogico aclarado C°		1	-	-							
13	Z228405	Termometro analogico aclarado F°		-	1	1							
14	Z263001	Termometro analogico lavado C°		1	-	-							
14	Z228405	Termometro analogico lavado F°		-	1	1							
15	Z722901	Embellecedor adhesivo FI-120		1	-	-							
15	Z728401	Embellecedor adhesivo FI-120W		-	1	-							
15	Z728501	Embellecedor adhesivo MF-120		-	-	1							
16	Q307035	Junta torica		1	1	1							
17	Z721701	Resistencia calderin 9600W.230V.		1	-	-							
17	Z728306	Resistenc. calderin 12000W.230V.		-	1	1							
18	Z651731	Caperuza resistencia calderin		1	1	1							
19	Q163140	Tuerca exagonal M-6		2	2	2							
20	Q262040	Arandela muelle A-6		2	2	2							
21	Q163140	Tuerca exagonal M-6		6	6	6							

MOD.		LAVAVAJILLAS DE CAPOTA		ZONA		PARTE FUNCIONAL ELECTRICA					PLANO		C-872
ITEM	CODIGO	DENOMINACION	TEXTO	FI-120	FI-120W	MF-120							NOTAS
22	Q262040	Arandela muelle A-6		6	6	6							
23	Z203601	Resistencia tanque 2800W. 230V.		1	1	1							
24	Z203013	Tornillo presostato		1	1	1							
25	Q307003	Junta torica Ø16,01xØ10,77xØ2,62		1	1	1							
26	Z203012	Empalme presostato		1	1	1							
27	Q307003	Junta torica Ø16,01xØ10,77xØ2,62		2	2	2							
28	Z203011	Camara presostato		1	1	1							
29	3702400	Tubo de goma Ø8xØ4x100		1	1	1							
30	P102154	Brida elastica p/tubo		2	2	2							
31	Q162040	Tuerca exagonal M-6		1	1	1							
32	Q232040	Arandela plana A-6		1	1	1							
33	-	Perno soldado a cuba		1	1	1							
34	Z602923	Soporte presostato		1	1	1							
35	Z713002	Presostato simple		1	1	1							
	Q082032	Tornillo alomado BZ-3,5x9,5		1	1	1							
36	Q081330	Tornillo alomado BZ-3,5x6,5		2	2	2							
37	Z213014	Termostato limitador		1	1	1							
38	N503017	Soporte termostato		1	1	1							
39	Z718405	Termostato doble		1	1	1							
40	N503017	Soporte termostato		1	1	1							
41	R213004	Termostato rearme manual		1	1	1							
42	Z203014	Termostato calderin		1	1	1							
	Q242020	Arandela abanico A-4		2	2	2							
	Q152024	Tornillo avellanado M-4x8		2	2	2							
43	R663031	Contactador 230 V., 50 Hz.		2	-	-							
43	P433030	Contactador 230 V., 60 Hz.		-	2	2							
44	Z713010	Caja cuadro electrico		1	1	1							
	Q221342	Remache exagonal M-5		1	1	1							
	Q152004	Tornillo aplastado M-5x13		1	1	1							

MOD.		LAVAVAJILLAS DE CAPOTA		ZONA		PARTE FUNCIONAL ELECTRICA					PLANO		C-872
ITEM	CODIGO	DENOMINACION	TEXTO	FI-120	FI-120W	MF-120							NOTAS
	Q232040	Arandela plana A-6		2	2	2							
	Q162040	Tuerca exagonal M-6		2	2	2							
45	Z203020	Retenedor de cable		1	-	-							
46	R023013	Prensaestopas		-	1	1							
s/n	R023025	Contratuerca gaes prensaestopas		-	1	1							
47	Z683069	Borne fases RST (gris)		3	3	3							
	Z683097	Borne neutro N (azul)		1	1	1							
	Z683070	Borne tierra (amarillo-verde)		1	1	1							
	Z683096	Tope final		1	1	1							
	Z103083	Guia contactor L=73		1	1	1							
	Q419005	Remache tubular Ø 4x8		2	2	2							
48	Z213007	Contactador 230 V., 50/60 Hz.		1	1	1							
	R693009	Guia contactor L=250		1	1	1							
	Q419005	Remache tubular Ø 4x8		2	2	2							
49	Z713055	Programador ciclo		1	-	-							
49	Z728412	Programador ciclo 60 Hz. T. stop		-	1	1							
	Q152019	Tornillo avellanado M-4x15		2	2	2							
	Q162020	Tuerca exagonal M-4		2	2	2							
50	Z683087	Contactador 230 V., 50/60 Hz.		1	1	1							
51	Z213007	Contactador 230 V., 50/60 Hz.		1	1	1							
52	3673700	Perfil goma gris en "U" 12x6x180		-	1	1							
s/n	Z713005	Instalacion electrica base		1	1	1							
s/n	Z723001	Instalacion electrica calderin		1	1	1							
s/n	Z713007	Esquema electrico adhesivo		1	-	-							(Plano HC-16611-3)
s/n	Z723002	Esquema electrico montaje		1	-	-							(Plano HC-16661-2)
s/n	Z718416	Cableado electrovalvula W, MF		-	1	1							
s/n	3712600	Tubo PG-11 electrovalvula L=1600		-	1	1							
s/n	Z728403	Cableado termo stop W, MF		-	1	1							
s/n	Z718402	Esquema electrico adhesivo W, MF		-	1	1							(Plano HC-17120-3)
s/n	Z728406	Esquema electrico montaje W, MF		-	1	1							(Plano HC-17221)



MOD.		LAVAVAJILLAS DE CAPOTA		ZONA	PARTE FUNCIONAL ELECTRICA							PLANO	C-873
ITEM	CODIGO	DENOMINACION	TEXTO	ECO-120									NOTAS
1	Z263002	Vaina bulbo termometro		1									
2	Q307048	Junta torica Ø16,18xØ9,12xØ3,53		1									
3	Q162070	Tuerca exagonal M-12		1									
4	Z101211	Apoyo interruptor magnetico		1									
5	Z203010	Amarre interruptor magnetico		1									
6	Q232040	Arandela plana A-6		1									
7	Q162040	Tuerca exagonal M-6		1									
8	Z203009	Interruptor magnetico		1									
9	Z712912	Panel frontal		1									
10	Z683085	Conmutador de funciones		1									
	Z602906	Casquillo		2									
	Q041324	Tornillo avellanado M-4x25		2									
11	Z203005	Piloto ambar		2									
12	R663062	Boton de mando completo		1									
13	Z263001	Termometro analogico lavado		1									
14	Z733601	Resistencia tanque 1000W.230V.		1									
15	Z203013	Tornillo presostato		1									
16	Q307003	Junta torica Ø16,01xØ10,77xØ2,62		1									
17	Z203012	Empalme presostato		1									
18	Q307003	Junta torica Ø16,01xØ10,77xØ2,62		2									
19	Z203011	Camara presostato		1									
20	3702400	Tubo de goma Ø8xØ4x100		1									
21	P102154	Brida elastica p/tubo		2									
22	Q162040	Tuerca exagonal M-6		1									
23	Q232040	Arandela plana A-6		1									
24	-	Perno soldado a cuba		1									
25	Z602923	Soporte presostato		1									
26	Z713002	Presostato simple		1									
	Q082032	Tornillo alomado BZ-3,5x9,5		1									

MOD.		LAVAVAJILLAS DE CAPOTA		ZONA	PARTE FUNCIONAL ELECTRICA							PLANO	C-873
ITEM	CODIGO	DENOMINACION	TEXTO	ECO-120									NOTAS
27	N503017	Soporte termostato		1									
28	Z718405	Termostato doble		1									
29	N503017	Soporte termostato		1									
30	R213004	Termostato rearme manual		1									
31	Z713010	Caja cuadro electrico		1									
	Q221342	Remache exagonal M-5		1									
	Q152004	Tornillo aplastado M-5x13		1									
	Q232040	Arandela plana A-6		2									
	Q162040	Tuerca exagonal M-6		2									
32	Z203020	Retenedor de cable		1									
33	Z743005	Rotulo adhesivo RSTN		1									
34	Z743006	Regleta de conexiones		1									
35	Z213007	Contactador 230V., 50/60 Hz.		1									
36	Z703004	Programador ciclo		1									
	Q152019	Tornillo avellanado M-4x15		2									
	Q162020	Tuerca exagonal M-4		2									
37	Z683087	Contactador 230V., 50/60 Hz.		1									
38	Z213007	Contactador 230V., 50/60 Hz.		1									
	R693009	Guia contactor L=250		1									
	Q419005	Remache tubular Ø 4x8		2									
s/n	Z603041	Cable alimentacion red		1									
s/n	Z713005	Instalacion electrica base		1									
s/n	Z703003	Instalacion auxiliar		1									(Conexion maquina a caldera)
s/n	3712300	Tubo plastico PG-21 L=1200		1									(Conexion maquina a caldera)
s/n	Z703006	Racord a 90°		2									(Conexion maquina a caldera)
s/n	Z733001	Esquema electrico adhesivo		1									(Plano HC-16616-2)
s/n	Z733002	Esquema electrico de montaje		1									(Plano HC-16617-2)

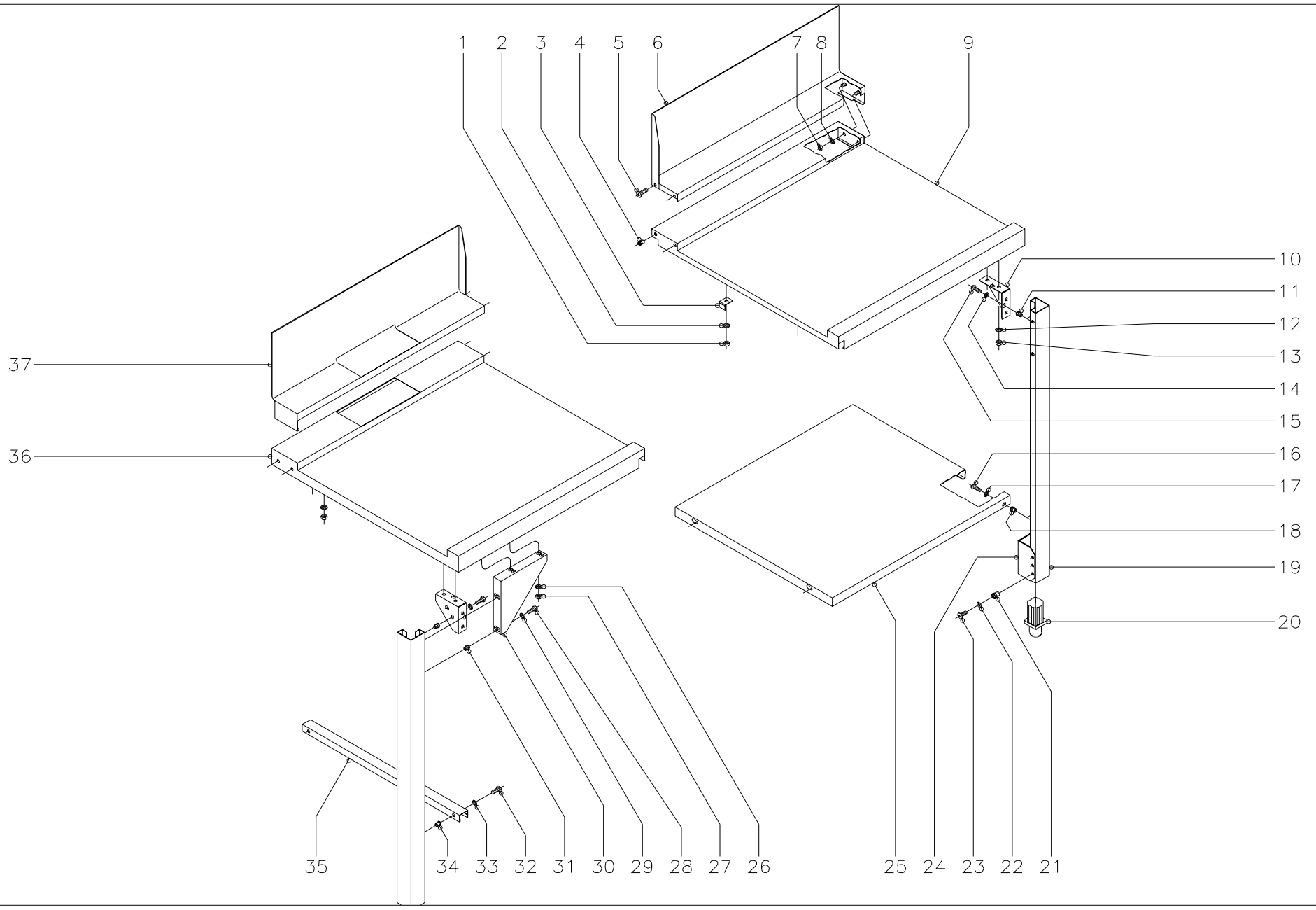
N plano
C-874

Firma
9-00

Aparto LAVAVAJILLAS DE CAPOTA
FI-100, FI-120, FI-120W, MF-120, ECO-120

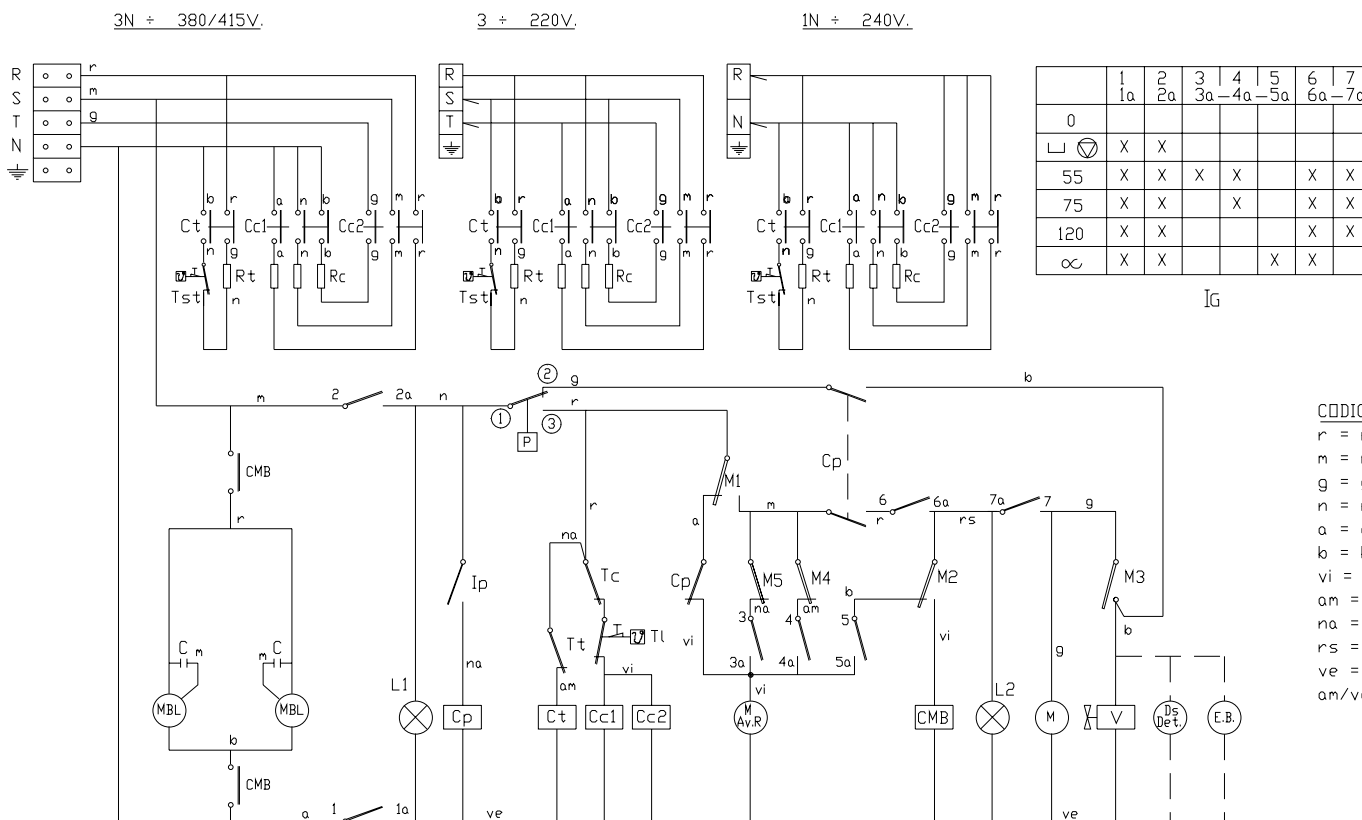
Laminado
10

Fagor Industrial S.Coop.
0<date

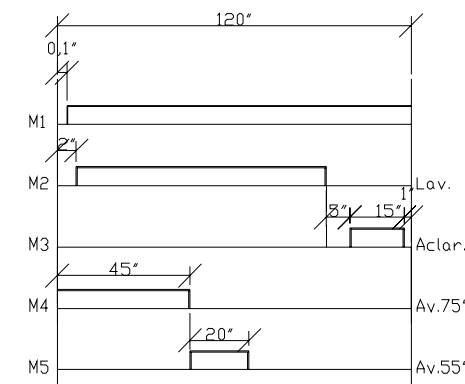


MOD.		LAVAVAJILLAS DE CAPOTA		ZONA		MESAS ENTRADA - SALIDA				PLANO		C-874	
ITEM	CODIGO	DENOMINACION	TEXTO	FI-100	FI-120	ECO-120 IZQUIERDA	ECO-120 DERECHA	FI-120W	MF-120				NOTAS
1	Q162040	Tuerca exagonal M-6		4	4	4	4	4	4				
2	Q242040	Arandela abanico A-6		4	4	4	4	4	4				
3	Z712509	Amarre mesa		4	4	4	4	4	4				
4	Q221342	Remache exagonal M-5		4	4	4	4	4	4				
5	Q152004	Tornillo aplastado M-5x13		4	4	4	4	4	4				
6	Z712513	Peto derecho		1	1	1	-	1	1				
s/n	Z712512	Peto izquierdo		1	1	-	1	1	1				
7	Q162040	Tuerca exagonal M-6		4	4	4	4	4	4				
8	Q242040	Arandela abanico A-6		4	4	4	4	4	4				
9	Z712521	Mesa entrada - salida derecha		1	1	1	-	1	1				
s/n	Z712520	Mesa entrada - salida izquierda		1	1	-	1	1	1				
10	Z276354	Amarre pata		4	4	4	4	4	4				
11	Q221342	Remache exagonal M-5		8	8	8	8	8	8				
12	Q242040	Arandela abanico A-6		8	8	8	8	8	8				
13	Q162040	Tuerca exagonal M-6		8	8	8	8	8	8				
14	Q242030	Arandela abanico A-5		8	8	8	8	8	8				
15	Q012031	Tornillo exagonal M-5x10		8	8	8	8	8	8				
16	Q012031	Tornillo exagonal M-5x10		8	8	4	4	8	8				
17	Q242030	Arandela abanico A-5		8	8	4	4	8	8				
18	Q221342	Remache exagonal M-5		8	8	4	4	8	8				
19	Z272505	Pata		4	4	4	4	4	4				
20	R675610	Pata regulable		4	4	4	4	4	4				
21	Q221343	Remache exagonal M-6		8	8	8	8	8	8				
22	Q242040	Arandela abanico A-6		8	8	8	8	8	8				
23	Q152017	Tornillo amarre M-6x13		8	8	8	8	8	8				
24	Z282516	Regulador pata		4	4	4	4	4	4				
25	Z712503	Bandeja inferior		2	2	1	1	2	2				
26	Q242040	Arandela abanico A-6		-	-	4	4	-	-				
27	Q162040	Tuerca exagonal M-6		-	-	4	4	-	-				

FI - 100 , FI - 120 , FI - 120 T , KM - 120

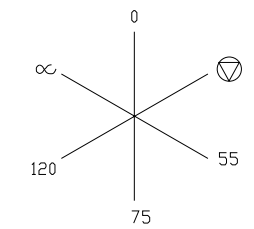


	1	2	3	4	5	6	7
	1a	2a	3a-4a-5a			6a-7a	
0	X	X					
55	X	X	X	X		X	X
75	X	X		X		X	X
120	X	X				X	X
∞	X	X			X	X	



CODIGO DE COLORES:

- r = rojo-red-rouge
- m = marron-brown-marron
- g = gris-grey-gris
- n = negro-black-noir
- a = azul-blue-bleu
- b = blanco-white-blanc
- vi = violeta-violette-violet
- am = amarillo-yellow-jaune
- na = naranja-orange-orange
- rs = rosa-rose-pink
- ve = verde-green-vert
- am/ve = amarillo verde-yellow green-jaune vert

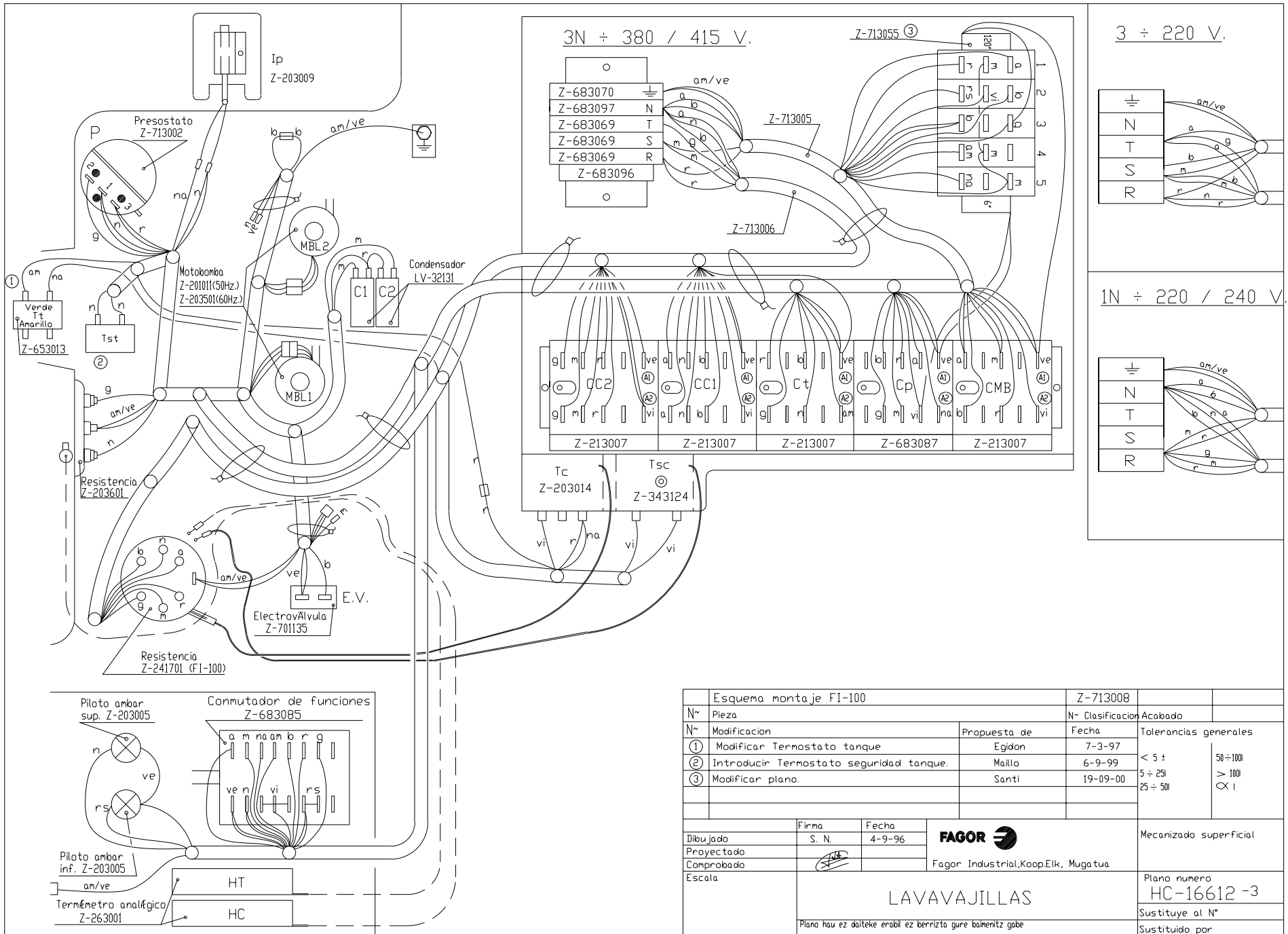


- NOTAS:-
- Fondo del esquema: Color Blanco
 - Grabaciones: Color Negro
 - Dimensiones: 235x120
 - N° Clasificaci6n: Parte inferior dcha.

- I_G = Interruptor General
- L1 = Lampara de marcha
- Ip = Micro de puerta
- Cp = Contactor puerta
- P = Presostato
- Tc = Termostato calderin
- Tt = Termostato tanque
- Tl = Termostato limitador
- L2 = Lampara ciclo
- Cc1, Cc2 = Contactor calderin
- Ct = Contactor tanque
- CMB = Contactor motobomba
- Rc = Resistencia calderin
- FI = Filtro de interferencias

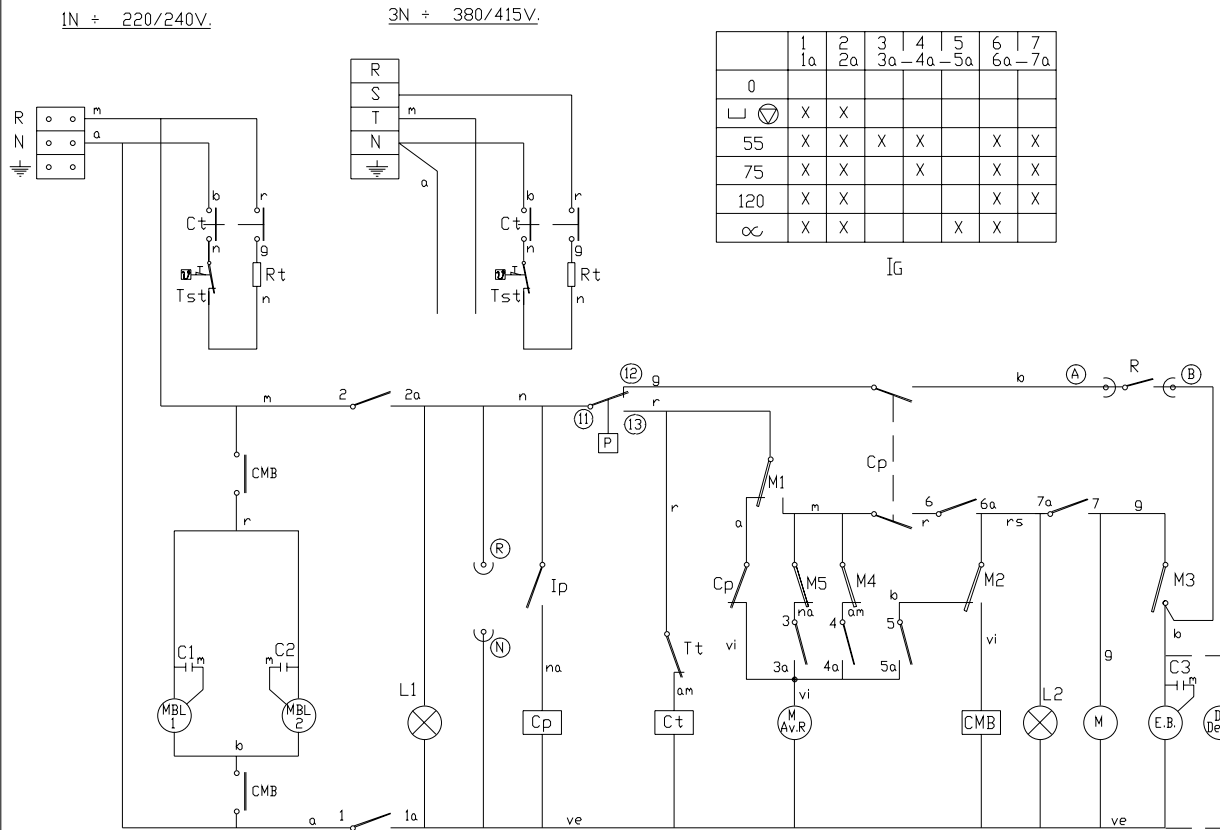
- EB = Electrobomba de presi6n (opcional)
- Rt = Resistencia tanque
- M.Av.R = Motor programador Avance Rpido
- M = Motor programador
- M1 = Micro programador marcha
- M2 = Micro programador lavado
- M3 = Micro programador aclarado
- M4 = Micro programador Avance 75'
- M5 = Micro programador Avance 55'
- MBL = Motobomba lavado
- C = Condensador de motobomba
- V = Vlvula de llenado y aclarado
- Ds Det = Dosificador de detergente (opcional)
- Tst = Termostato limitador de tanque

Esquema teorico adhesivo		Papel adhesivo	Z-713007	
N~	Pieza	Cont.	Material	N~ Clasificaci6n Acabado
①	Modificaci6n		Propuesta de	Fecha
①	Introducir denominaci6n FI-120 T		Palacio	21-4-98
②	Introducir denominaci6n KM - 120		J.M.P.	22-7-99
③	Introducir termostato limitador de tanque		Maillo	8-9-99
Firma		Fecha		
Dibujado		S. N.		1-7-96
Proyectado				
Comprobado				
Escala				
		FAGOR		
		Fagor Industrial, Koop Elk, Mugatua		Mecanizado superficial
		LAVAVAJILLAS		Plano numero HC-16611-3
		Plano hau ez daiteke erabili ez berritza gure baimenitz gabe		Sustituye al N°
				Sustituido por



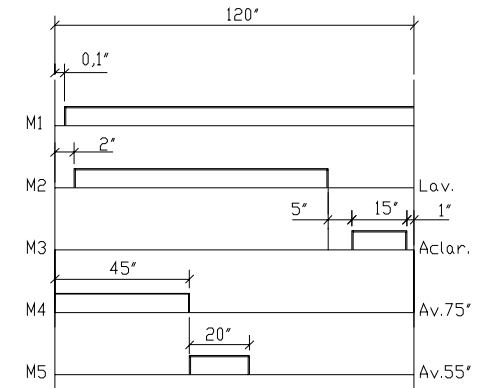
Esquema montaje FI-100			Z-713008	
Nº	Pieza		Nº Clasificación	Acabado
Nº	Modificación	Propuesta de	Fecha	Tolerancias generales
①	Modificar Termostato tanque	Egidoñ	7-3-97	< 5 ±
②	Introducir Termostato seguridad tanque.	Maitlo	6-9-99	5 ÷ 25i
③	Modificar plano.	Santi	19-09-00	> 100i
				25 ÷ 50i
				∞ i
Dibujado	Firma	Fecha		
Proyectado	S. N.	4-9-96		
Comprobado				
Escala				
Fagor Industrial, Koop, Elk, Mugatua			Mecanizado superficial	
LAVAVAJILLAS			Plano numero HC-16612 -3	
Plano hau ez daiteke erabili ez berrizta gure baimenitz gabe			Sustituye al Nº	
			Sustituido por	

ECO - 120 , ECO - 120 T ^①



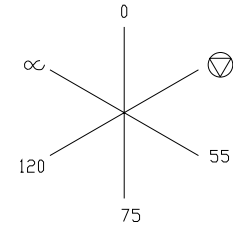
	1 1a	2 2a	3 3a-4a-5a	4 4a	5 5a	6 6a-7a	7
0							
⊕	X	X					
55	X	X	X	X		X	X
75	X	X		X		X	X
120	X	X				X	X
∞	X	X			X	X	

I_G



CODIGO DE COLORES:

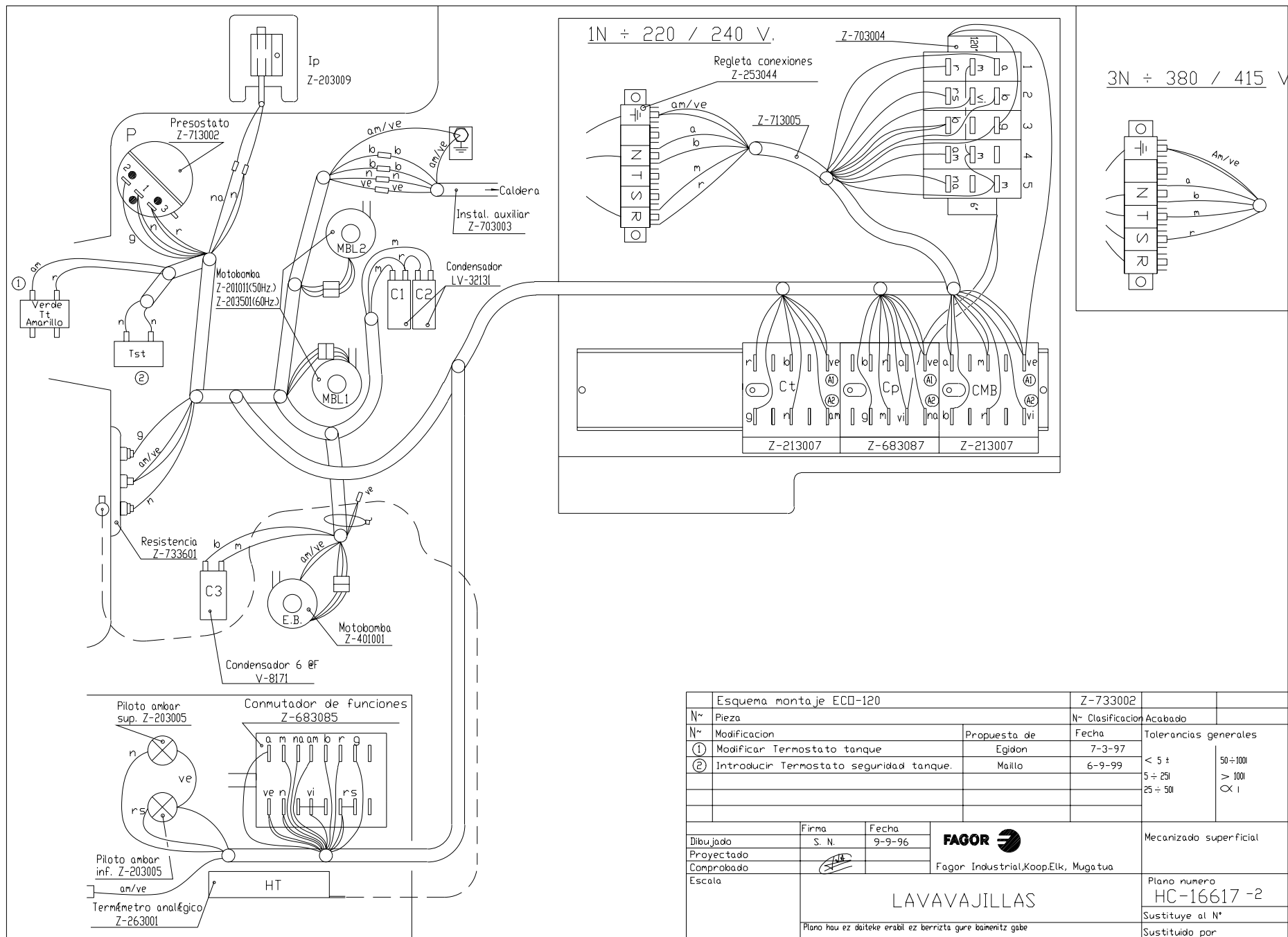
- r = rojo-red-rouge
- m = marron-brown-marron
- g = gris-grey-gris
- n = negro-black-noir
- a = azul-blue-bleu
- b = blanco-white-blanc
- vi = violeta-violette-violet
- am = amarillo-yellow-jaune
- na = naranja-orange-orange
- rs = rosa-rose-pink
- ve = verde-green-vert
- am/ve = amarillo verde-yellow green-jaune vert



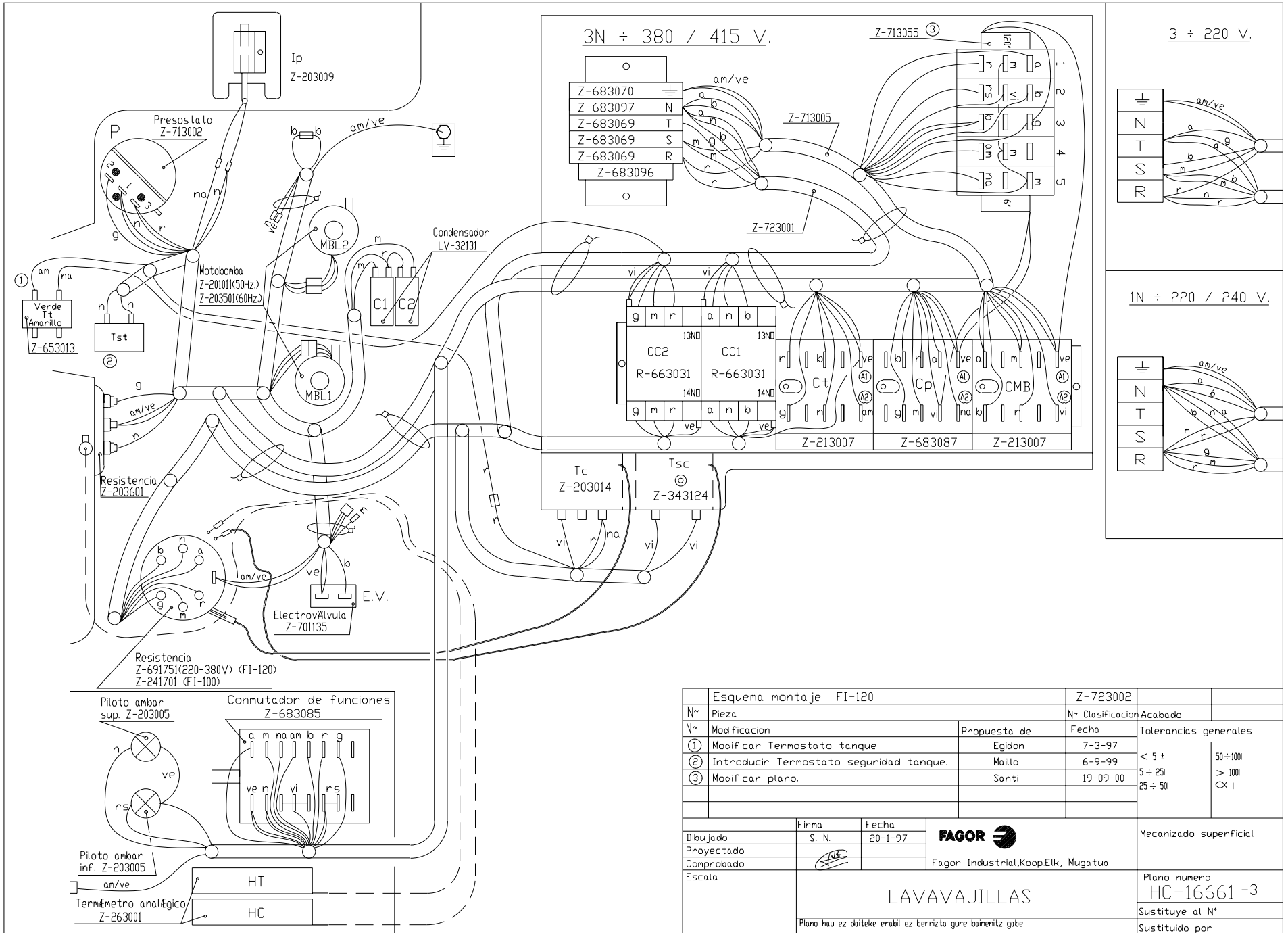
- I_G = Interruptor General
- L1 = Lampara de marcha
- Ip = Micro de puerta
- Cp = Contactor puerta
- P = Presostato
- Tt = Termostato tanque
- L2 = Lampara ciclo
- C3 = Condensador de la electrobomba
- Ct = Contactor tanque
- CMB = Contactor motobomba
- R = Contacto de relé del calentador a gas
- F1 = Filtro de interferencias
- EB = Electrobomba de presión
- Tst = Termostato limitador de tanque

- Rt = Resistencia tanque
- M.A.V.R = Motor programador Avance RÁpido
- M = Motor programador
- M1 = Micro programador marcha
- M2 = Micro programador lavado
- M3 = Micro programador aclarado
- M4 = Micro programador Avance 75°
- M5 = Micro programador Avance 55°
- MBL1, MBL2 = Motobombas lavado
- C1, C2 = Condensadores de las motobombas
- Ds Det = Dosificador de detergente (opcional)
- (A)(B) = Puntos de conexión con R del calentador
- (R)(N) = Toma de alimentación para calentador a gas

Esquema teórico adhesivo		Papel adhesivo	Z-733001	
N°	Pieza	Cont.	Material	N° Clasificación
N°	Modificación	Propuesta de		Fecha
①	Introducir denominación FI-120 T	Palacio		21-4-98
②	Introducir termostato limitador de tanque	Maillo		8-9-99
Tolerancias generales				
				< 5 ±
				5 ÷ 25
				> 100
				∞ 1
Firma		Fecha		
Dibujado		S. N.		1-7-96
Proyectado				
Comprobado				
Escala				
FAGOR				
Fagor Industrial, Koop, Elk, Mugatua				
Mecanizado superficial				
LAVAVAJILLAS				Plano número
				HC-16616 -2
				Sustituye al N°
				Sustituido por
Plano hau ez daiteke erabili ez berrizta gure baimenitz gabe				



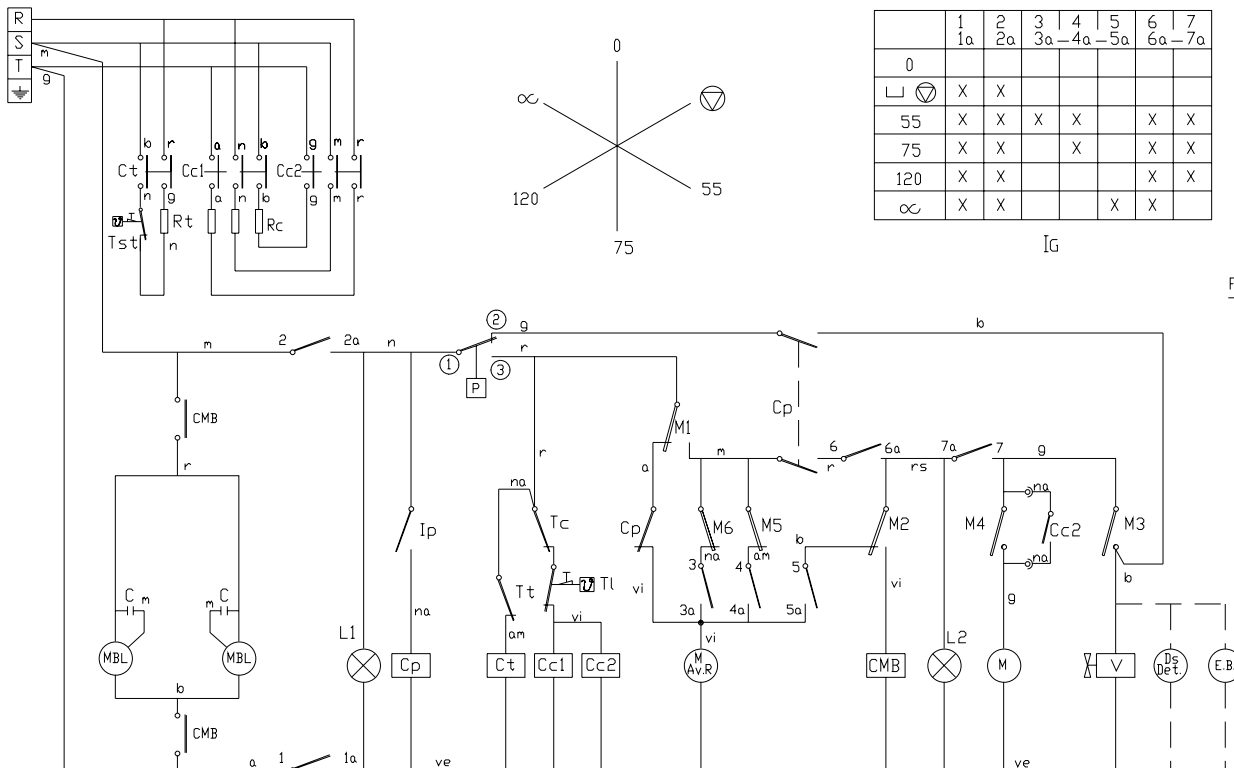
Esquema montaje ECD-120			Z-733002	
N°	Pieza	Propuesta de	N° Clasificación	Acabado
N°	Modificación	Egidon	Fecha	Tolerancias generales
①	Modificar Termostato tanque	Egidon	7-3-97	< 5 ±
②	Introducir Termostato seguridad tanque.	Maillo	6-9-99	5 ÷ 25l > 100l 25 ÷ 50l CX I
Dibujado			Firma	Fecha
Proyectado			S. N.	9-9-96
Comprobado			 Fagor Industrial, Koop. Elk. Mugatua	
Escala				
LAVAVAJILLAS				Plano numero
Plano hau ez daiteke erabil ez berrizta gure baimenitz gabe				HC-16617 -2
				Sustituye al N°
				Sustituido por



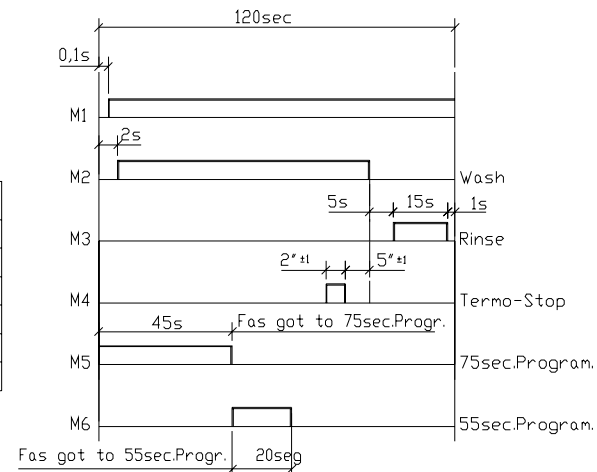
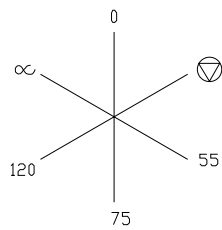
Esquema montaje F1-120			Z-723002													
Nº Pieza			Nº Clasificación	Acabado												
Nº Modificación	Propuesta de	Fecha	Tolerancias generales													
① Modificar Termostato tanque	Egidon	7-3-97	< 5 ± 5 ÷ 25 25 ÷ 50	50 ÷ 100 > 100 ∞ 1												
② Introducir Termostato seguridad tanque.	Maillo	6-9-99														
③ Modificar plano.	Santi	19-09-00														
<table border="1"> <tr> <td>Dibujado</td> <td>Firma</td> <td>Fecha</td> </tr> <tr> <td>Proyectado</td> <td>S. N.</td> <td>20-1-97</td> </tr> <tr> <td>Comprobado</td> <td></td> <td></td> </tr> <tr> <td>Escala</td> <td></td> <td></td> </tr> </table>			Dibujado	Firma	Fecha	Proyectado	S. N.	20-1-97	Comprobado			Escala			Mecanizado superficial	
Dibujado	Firma	Fecha														
Proyectado	S. N.	20-1-97														
Comprobado																
Escala																
FAGOR			Fagor Industrial, Koop Elk, Mugatua													
LAVAVAJILLAS			Plano numero HC-16661 -3													
Plano hau ez ditekete erabili ez berritza gure baimenitz gabe			Sustituye al Nº Sustituido por													

MF-120 ; FI-120 W

208-220-240 V 3Ph



	1 1a	2 2a	3 3a-4a	5 5a	6 6a-7a	7
0						
∞	X	X				
55	X	X	X	X		X
75	X	X		X		X
120	X	X			X	X
∞	X	X			X	X

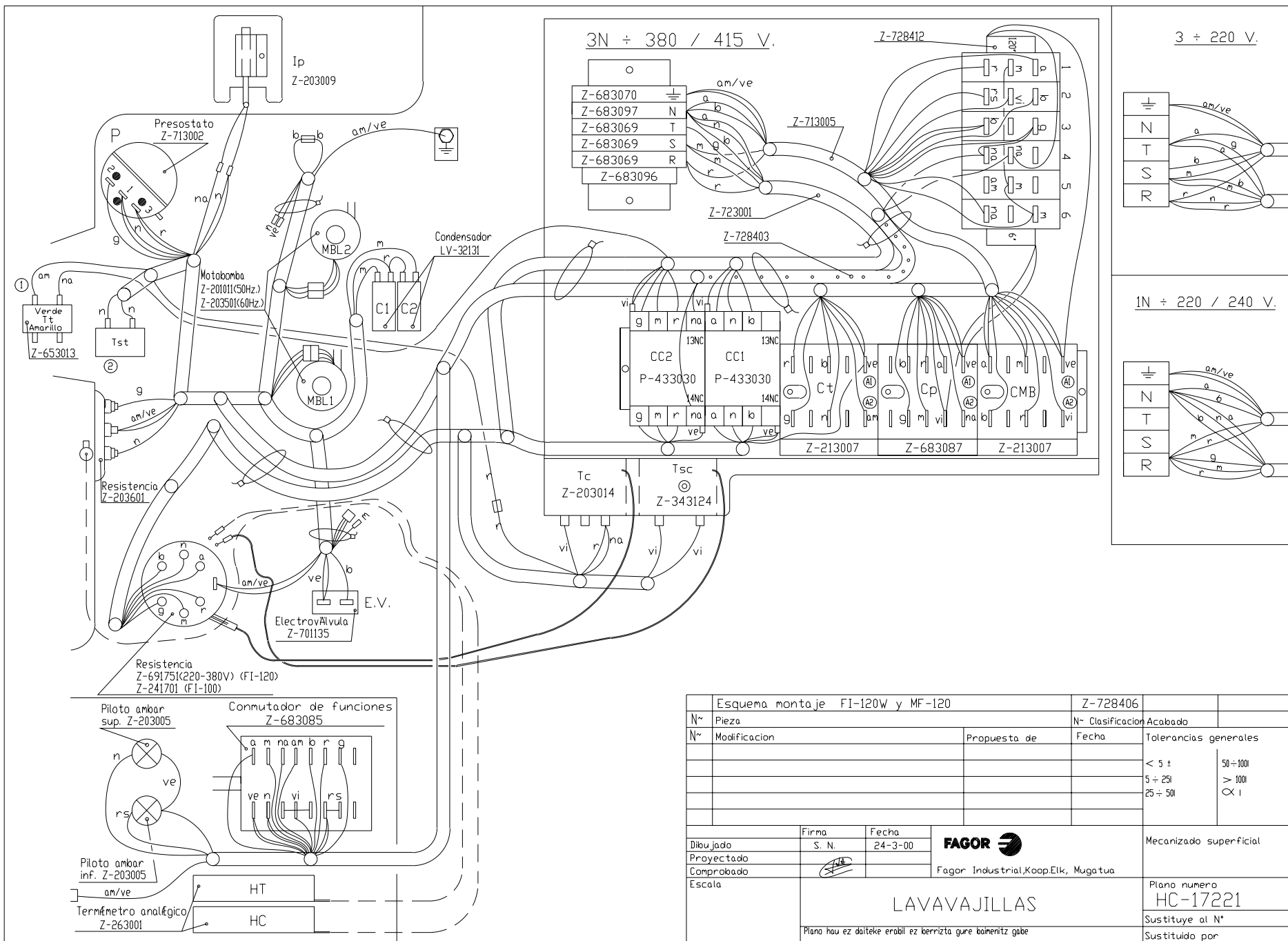


Colours code-Code de couleurs-Codigo de colores:

- r = red-rouge-rojo
- m = brown-marron-marron
- g = grey-gris-gris
- n = black-noir-negro
- a = blue-bleu-azul
- b = white-blanc-blanco
- vi = violette-violet-violeta
- am = yellow-jaune-amarillo
- na = orange-orange-naranja
- rs = rose-pink-rosa
- ve = green-vert-verte
- am/ve = yellow green-jaune vert-amar./verde

- | | | |
|-------------------------------|-------------------------------------|----------------------------------|
| IG = General switch | Interrupteur general | Interruptor General |
| L1 = On lamp | Tâmoïn de marche | Lampara de marcha |
| Ip = Door micro | Micro de porte | Micro de puerta |
| Cp = Door contactor | Contacteur de porte | Contactador puerta |
| P = Pressure switch | Presostat | Presostato |
| Tc = Drum thermostat | Thermostat du surchauffeur | Termostato calderin |
| Tt = Tank thermostat | Thermostat de cuve | Termostato tanque |
| Tl = Drum limiter thermostat | Thermostat limiteur du surchauffeur | Termostato limitador de calderin |
| Cc1, Cc2 = Drum contactor | Contacteur du surchauffeur | Contactador calderin |
| Ct = Tank contactor | Contacteur de cuve | Contactador tanque |
| L2 = Cycle light | Tâmoïn de cycle | L'âmpara de ciclo |
| Rc = Drum heating element | Resistance du surchauffeur | Resistencia calderin |
| Rt = Tank heating element | Resistance de cuve | Resistencia tanque |
| Tst = Tank limiter thermostat | Thermostat limiteur de cuve | Termostato limitador de tanque |

- | | | |
|---|---|--------------------------------------|
| M.Av.R = Motor programmer rapid advance | Moteur du programm. d'avancement rapide | Motor programador Avance R'ápido |
| M = Motor programmer | Moteur du programmeur | Motor programador |
| M1 = Micro programmer on | Micro du programm. de marche | Micro programador marcha |
| M2 = Micro programmer wash | Micro du programm. de lavage | Micro programador lavado |
| M3 = Micro programmer rinse | Micro du programm. de rincage | Micro programador aclarado |
| M4 = Micro programmer Termo-Stop | Micro du programmeur Termo-Stop | Micro programador Termo-Stop |
| M5 = Micro programmer 75' advance | Micro programador Avance 75' | Micro programador Avance 75' |
| M6 = Micro programmer 55' advance | Micro programador Avance 55' | Micro programador Avance 55' |
| L3 = Cycle light | Tâmoïn de cycle | L'âmpara de ciclo |
| MBL = Motor pump wash | Motokoponne de lavage | Motobomba lavado |
| C = Motor pump condenser | Condensateur de la motopompe | Condensador de motobomba |
| V = Filling and rinsing valve | Valve de remplissage et de vidange | V'âlvula de llenado y aclarado |
| Det = Detergent dispenser (Optional) | Doseur de detergent (Option) | Dosificador de detergente (opcional) |
| EB = Electric pressure pump (Optional) | Electropompe de pression (Option) | Electrobomba de presi'ón (opcional) |



Esquema montaje FI-120W y MF-120		Z-728406	
Nº	Pieza	Nº Clasificación	Acabado
Nº	Modificación	Propuesta de	Fecha
		Tolerancias generales	
		< 5 ±	50 ± 100
		5 ± 25	> 100
		25 ± 50	∞ I
Dibujado		Firma	Mecanizado superficial
Proyectado		Fecha	
Comprobado		S. N.	
Escala		24-3-00	
		FAGOR	
Fagor Industrial, Koop, Elk, Mugatua			Plano numero
LAVAVAJILLAS			HC-17221
			Sustituye al Nº
Plano hau ez daiteke erabili ez berrizta gure baimenitz gabe			Sustituido por